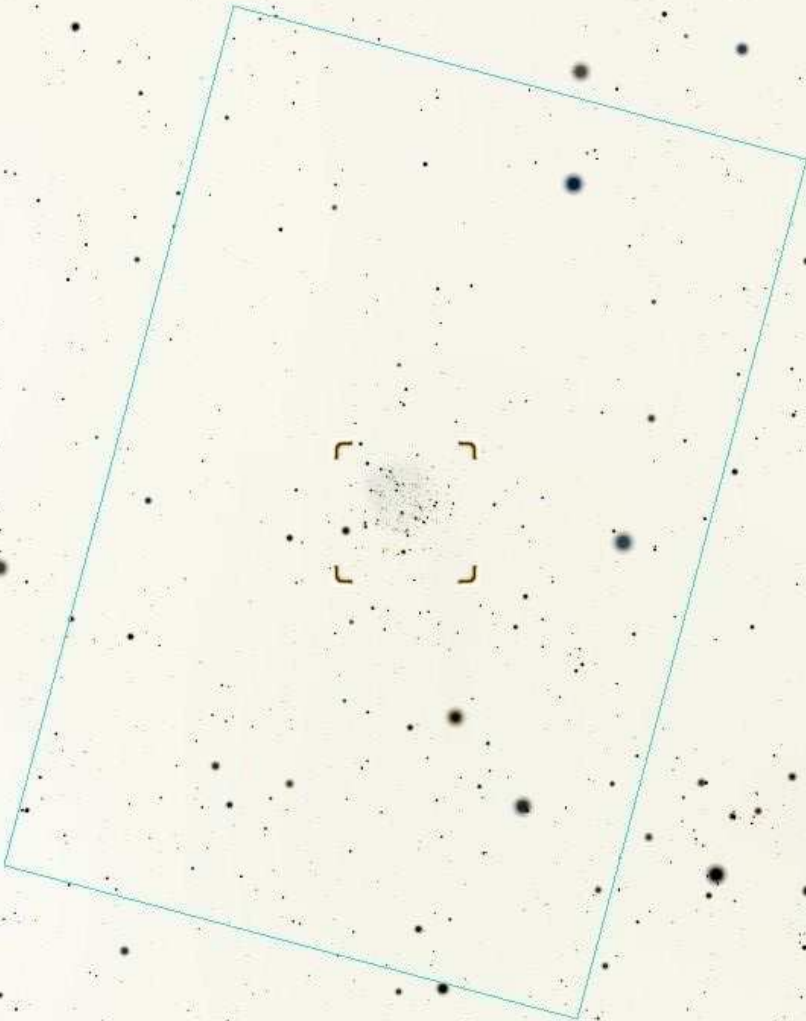


Amas de l'Étoile de mer (M 38 - NGC 1912)

Type : Amas ouvert
Magnitude : 6.40 (extinction à : 6.54)
Luminosité de surface : 12.85 (atténuation à : 12.99)
AD/Déc (J2000.0) : Sh28m42.0s/+35°50'00.0"
AD/Déc (J2015.2) : Sh29m43.3s/+35°50'40.8"
Angle horaire/déc : 2h05m2.7s/+35°50'45.0" (apparent)
Az/Haut : +253°28'16.7"/+63°58'24.8" (apparent)
Longitude/latitude éclipptique (J2000.0) : +83°30'23.7"/+12°34'12.9"
Longitude/latitude éclipptique (J2015.2) : +83°43'08.6"/+12°34'20.0"
Longitude/latitude galactique : +172°15'56.7"/+0°41'32.8"
Taille : +0°21'00"



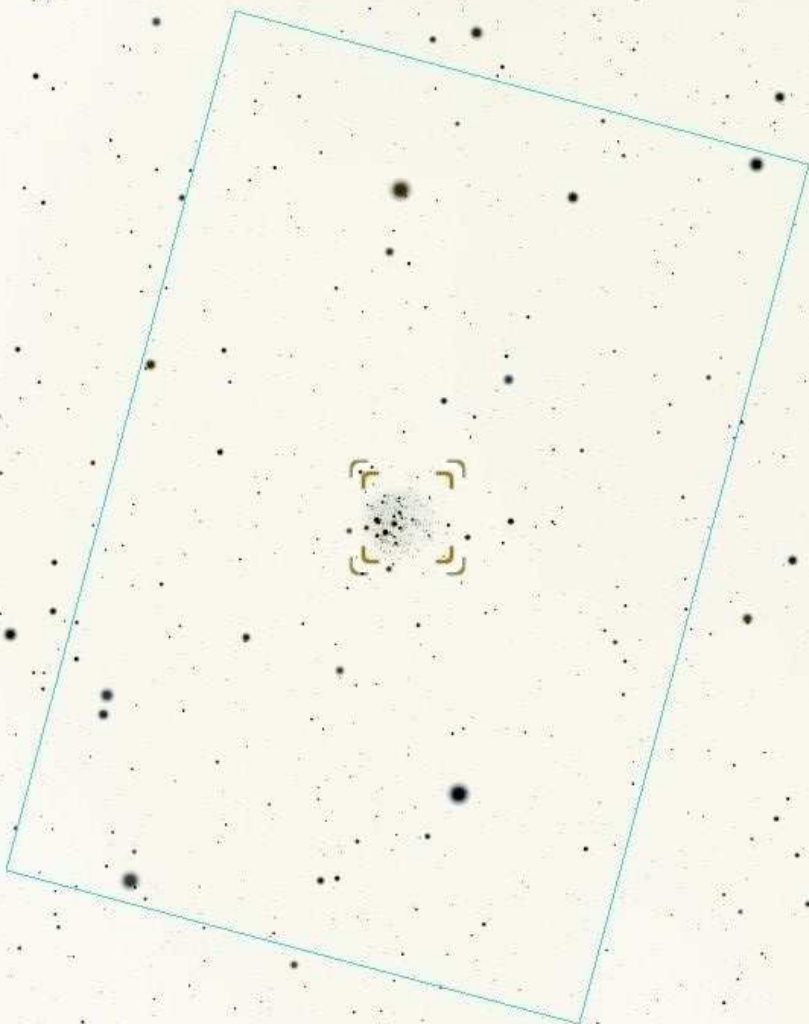


Capteur #0: EOS 350D
Dimensions: 1°24'x2°7'
Rotation: 15.00°
Telescope #0: MIZAR
150° -50° -10° 0° +10° +50° +150°
100/600

Lentille : aucune
Coeff. multiplicateur : non disp.

M36 (M 36 - NGC 1960)

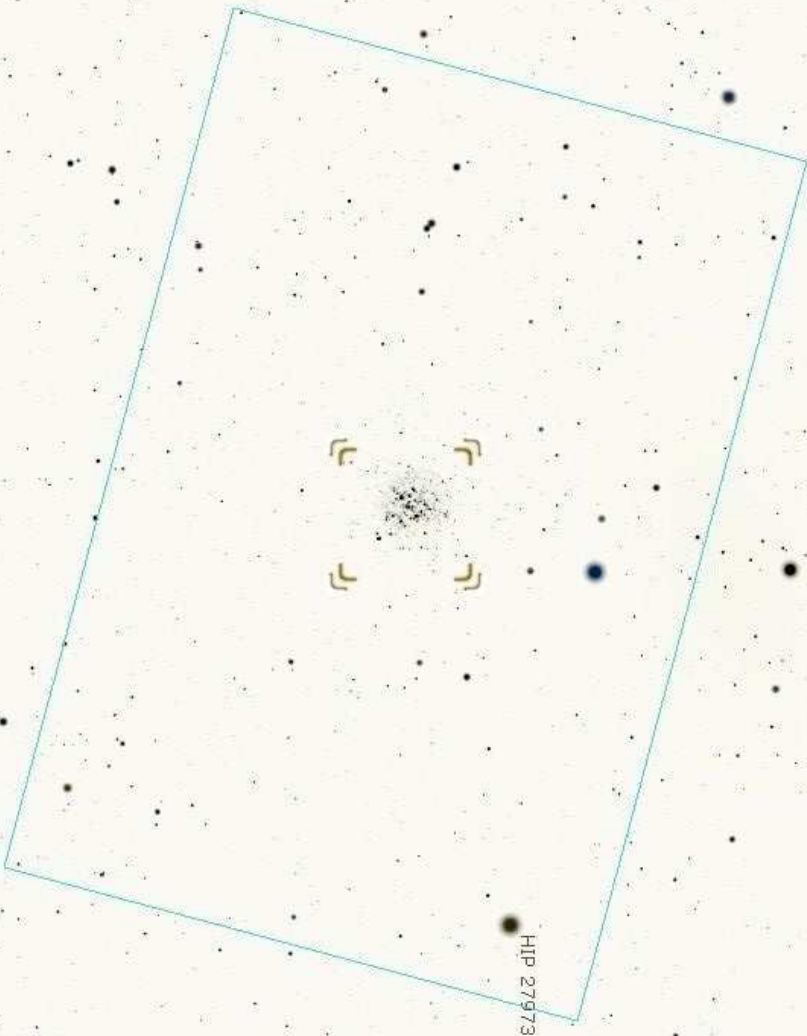
Type : Amas ouvert
Magnitude : 6.00 (extinction à 6.14)
Luminosité de surface : 11.23 (atténuée à 11.38)
AD/déc (J2000.0) : Sh36m6.0s/+34°08'00.0"
AD/déc (J2015.2) : Sh36m6.5s/+34°08'31.0"
Angle horaire/déc : 1h57m5.3s/+34°08'35.6" (apparent)
Az/Haut : +248°05'43.3"/+64°08'34.6" (apparent)
Longitude/latitude éclipique (J2000.0) : +84°58'04.0"/+10°47'54.1"
Longitude/latitude éclipique (J2015.2) : +85°10'49.0"/+10°48'01.2"
Longitude/latitude galactique : +174°31'04.1"/+1°02'00.7"
Taille : +0°12'06"



Capteur #0: EOS 350D
Dimensions: 1°24'x2°7'
Rotation: 15.00°
-15° -5° -1° 0° +1° +5° +15°
Télescope #0: MIZAR
100/600
Lentille : aucune
Coeff. multiplicateur : non disp.

M37 (M 37 - NGC 2099)

Type : Amas ouvert
 Magnitude : 5.60 (extinction à : 5.74)
 Luminosité de surface : 12.24 (atténuee à : 12.48)
 AD/Déc. (J2000.0) : Sh52m24.0s/+32°33'00.6"
 AD/Déc. (J2015.2) : Sh53m23.7s/+32°33'09.4"
 Angle hq. asc./dec. : 1h38m53.7s/+32°33'13.6" (apparent)
 Az/Haut : +239°08'07.9"/+65°45'04.5" (apparent)
 Longitude/latitude éclipique (J2000.0) : +88°22'40.9"/+9°07'17.1"
 Longitude/latitude éclipique (J2015.2) : +88°35'23.9"/+9°07'24.2"
 Longitude/latitude galactique : +177°38'56.3"/+3°05'28.2"
 Taille : +0°24'00"



HIP 27973

Capteur #0: EOS 350D

Dimensions: 1°24'x2°7'

Rotation: 15.00°

25° -5° -1° 0° +1° +5° +15°

Télescope #0: MIZAR

100/600.

Lentille : aucune

Coeff. multiplicateur : non disp.

M35 (M.35 - NGC 2168)

Type : Amas ouvert

Magnitude : 5.10 (extinction à : 5.25)

Luminosité de surface : 12.17 (atténuee à : 12.32)

AD/Déc (J2000.0) : 6h08m54.0s/+24°20'00.0"

AD/Déc (J2015.2) : 6h09m50.0s/+24°19'47.6"

Angle horaire/déc : 1h21m57.9s/+24°19'55.6" (apparent)

Az/Haut : +221°31'42.4"/+61°14'04.3" (apparent)

Longitude/latitude écliptique (J2000.0) : +92°01'39.1"/+0°54'34.9"

Longitude/latitude écliptique (J2015.2) : +92°14'24.1"/+0°54'42.0"

Longitude/latitude galactique : -173°24'32.6"/+2°11'28.5"

Taille : +0°28'00"

1 Gem

3 Gem

5 Gem



Capteur #0: EQ5 350D

Dimensions: 1°24'x2°7'

Rotation: 15.00°

-15° -5° -1° 0° +1° +5° +15°

Télescope #0: MIZAR

100/600





Lentille : aucune

Coeff. multiplicateur : non disp.

Télat-PH

Nébuleuse du Crabe (M 1 - NGC 1952)

Type : Nébuleuse
Magnitude : 8.40 (extinction à : 8.56)
Luminosité de surface : 12.13 (atténuee à : 12.29)
AD/Déc (J2000.0) : 5h34m30.0s/+22°01'00.0"
AD/Déc (J2015.2) : 5h35m25.0s/+22°01'33.2"
Angle horaire/déc : 1h55m32.1s/+22°01'46.2" (apparent)
Az/Haut : +231°41'06.0"/+55°42'06.8" (apparent)
Longitude/latitude éclipique (J2000.0) : +84°05'24.4"/-1°17'31.0"
Longitude/latitude éclipique (J2015.2) : +84°18'09.5"/-1°17'23.9"
Longitude/latitude galactique : -175°26'54.3"/-5°47'22.3"
Taille : +0°06'00"



Capteur #0: EOS 350D

Dimensions: 1°24'x2°7'

Rotation: 15.00°

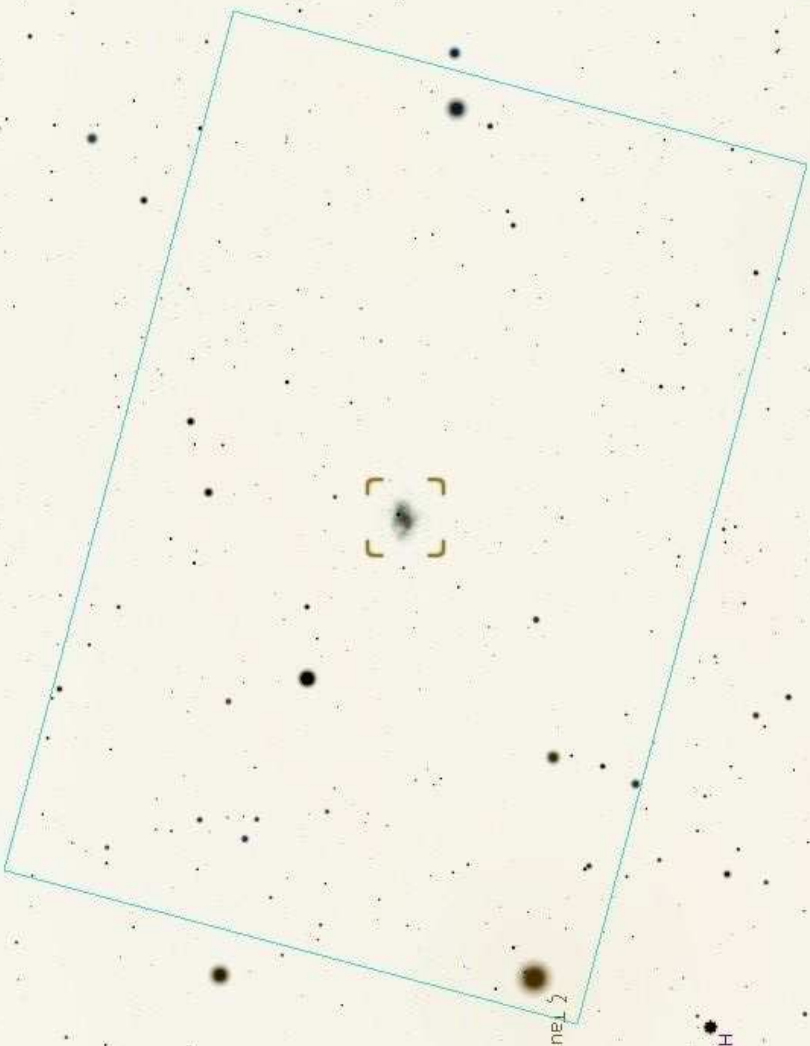
-15° -5° 1° 0° +1° +5° +15°

Télescope #0: MIZAR

100/600

Lentille : aucune

Coeff. multiplicateur : non disp.



o Tau

HD 37124

ζ Tau

121 Tau

M78 (M 78 - NGC 2068)





HP 26736

Type : **Nébuleuse**
Magnitude : **8.00** (extinction à : **8.22**)
Luminosité de surface : **12.35** (atténuée à : **12.57**)
AD/Déc (J2000.0) : **Sh46m42.0s/+0°03'00.0"**
AD/Déc (J2015.2) : **Sh47m28.8s/+0°03'17.1"**
Angle horaire/déc : **1h42m59.6s/+0°04'08.3"** (apparent)
Az/Haut : **+212°58'10.0"/+37°02'03.6"** (apparent)
Longitude/latitude écliptique (J2000.0) : **+86°22'41.1"/-23°20'51.0"**
Longitude/latitude écliptique (J2015.2) : **+86°35'26.4"/-23°20'43.9"**
Longitude/latitude galactique : **-154°39'08.7"/-14°20'22.7"**
Taille : **+0°08'00"**



b Ori

HD 38529



Capteur #0: EOS 350D

Dimensions: 1°24'x2°7'

Rotation: 15.00°

-15° -5° -1° 0° +1° +5° +15°

Telescope #0: MIZAR

100/600

Lentille : aucune

Coeff. multiplicateur : non disp.

Nébuleuse de Mairan (M 43 - NGC 1982)

Type : Nébuleuse

Magnitude : 9.00 (extinction à : 9.25)

Luminosité de surface : 15.34 (atténuee à : 15.59)

AD/Déc (J2000.0) : 5h35m36.0s/-5°16'00.0"

AD/Déc (J2015.2) : 5h36m20.9s/-5°15'28.2"

Angle horaire/déc : 1h53m30.8s/-5°14'16.2" (apparent)

Az/Haut : +213°34'10.1"/+31°07'59.1" (apparent)

Longitude/latitude écliptique (J2000.0) : +83°04'49.8"/-28°33'34.4"

Longitude/latitude écliptique (J2015.2) : +83°17'35.4"/-28°33'27.3"

Longitude/latitude galactique : -151°04'00.0"/-19°15'22.0"

Taille : +0°20'00"

Capteur #0: EOS 350D

d @Dimensions: 1°24'x2°7'

Rotation: 15.00°

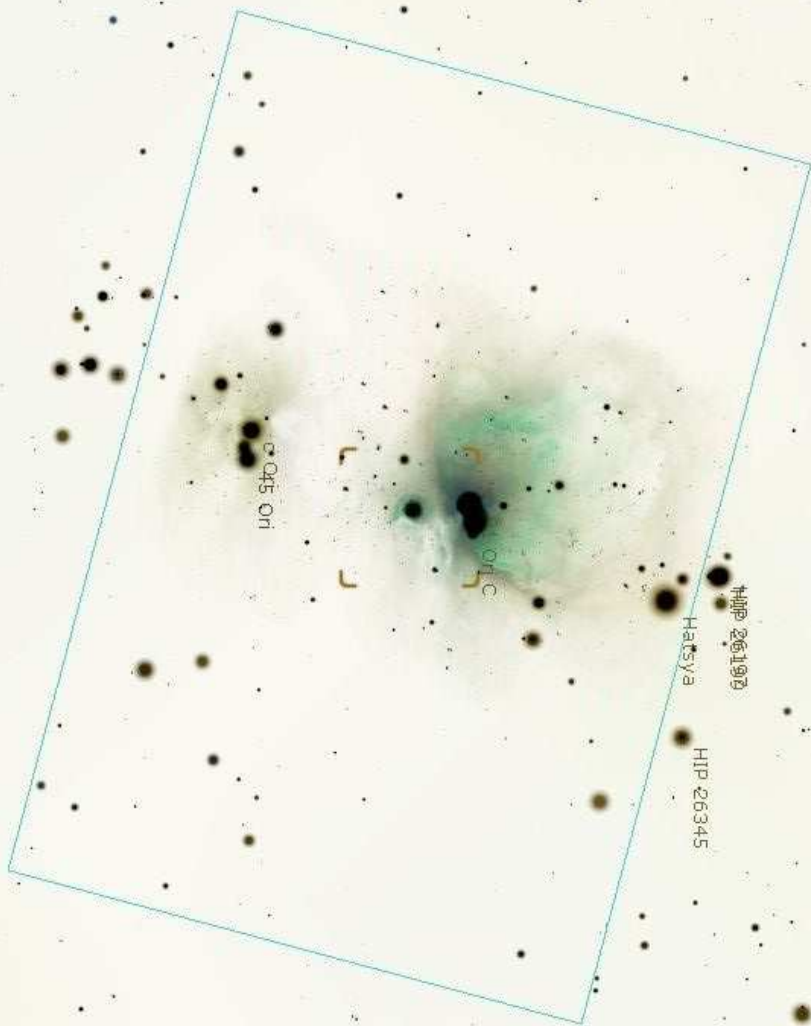
-15° -5° -1° 0° +1° +5° +15°

Télescope #0: MIZAR

100/600

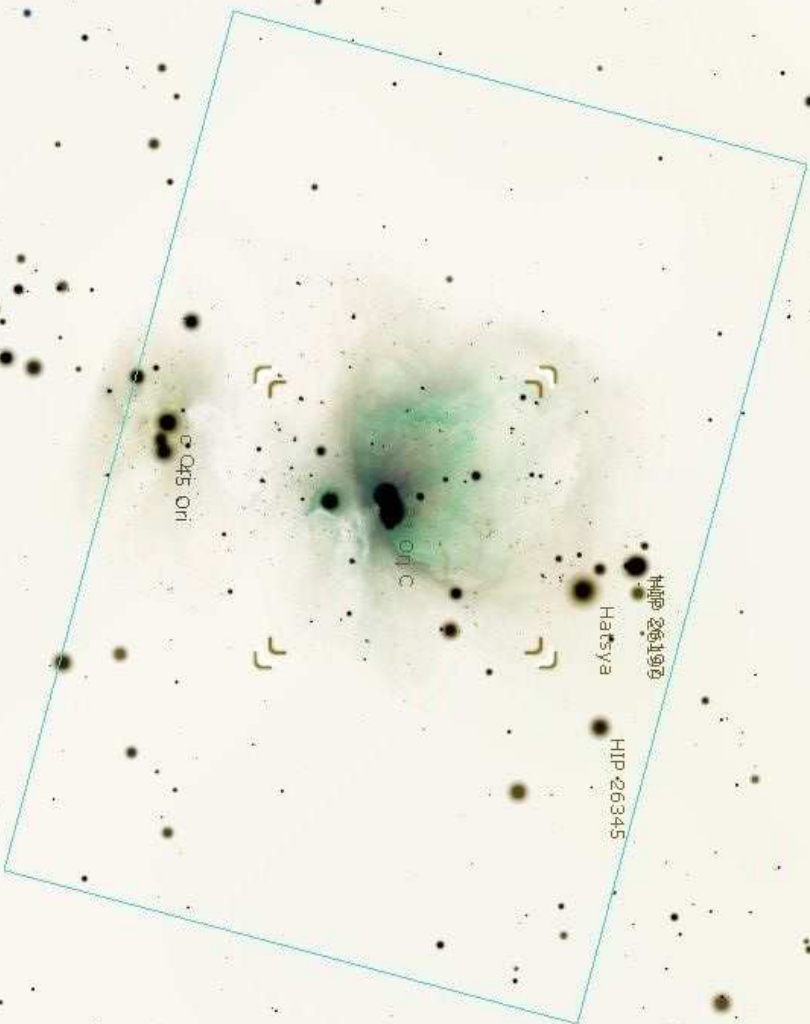
Lentille : aucune

Coeff. multiplicateur : non disp.



Nébuleuse d'Orion (M 42 - NGC 1976)

Type : Nébuleuse
Magnitude : 4.00 (extinction à : 4.25)
Luminosité de surface : 12.94 (atténuée à : 13.19)
AD/Déc (J2000.0) : Sh35m24.0s/-5°27'00.0"
AD/Déc (J2015.2) : Sh36m8.9s/-5°26'27.9"
Angle horaire/déc : 1h51m51.5s/-5°25'15.7" (apparent)
Az/Haut : +213°02'35.7"/+31°06'55.1" (apparent)
Longitude/latitude éclipique (J2000.0) : +83°00'49.5"/-28°44'25.0"
Longitude/latitude éclipique (J2015.2) : +83°13'35.0"/-28°44'17.9"
Longitude/latitude galactique : -150°55'02.1"/-19°23'00.4"
Taille : +1°06'00"



Capteur #0: EOS 350D

Dimensions: 1°24'x2°7'

Rotation: 15.00°

d Ori
-15° -5° -1° 0° +1° +5° +15°

Telescope #0: MIZAR

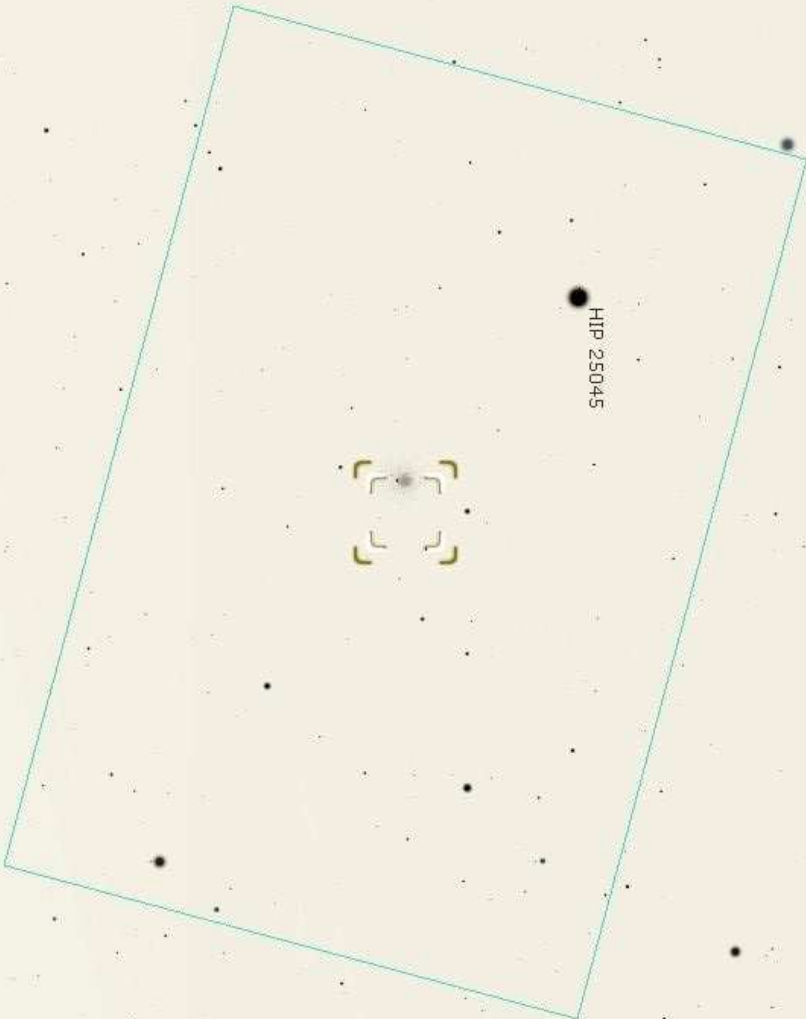
100/600





Lentille : aucune

Coeff. multiplicateur : non disp.

M79 (M 79 - NGC 1904)

Type : Amas globulaire
Magnitude : 8.00 (extinction à : 8.57)
Luminosité de surface : 12.54 (atténuee à : 13.10)
AD/Déc (J2000.0) : 5h24m30.0s/-24°33'00.0"
AD/Déc (J2015.2) : 5h25m7.6s/-24°32'13.5"
Angle horaire/déc : 1h54m16.1s/-24°28'22.3" (apparent)
Az/Haut : +206°32'06.5"/+13°01'17.6" (apparent)
Longitude/latitude éclipique (J2000.0) : +77°59'00.6"/-47°37'11.1"
Longitude/latitude éclipique (J2015.2) : +78°11'47.3"/-47°37'04.2"
Longitude/latitude galactique : -132°42'57.6"/-2°17'23.9"
Taille : +0°08'42"





Capteur #0: EOS 350D

Dimensions: 1°24'x2°7'

Rotation: 15.00°

-15° -5° -1° 0° +1° +5° +15°

Telescope #0: MIZAR

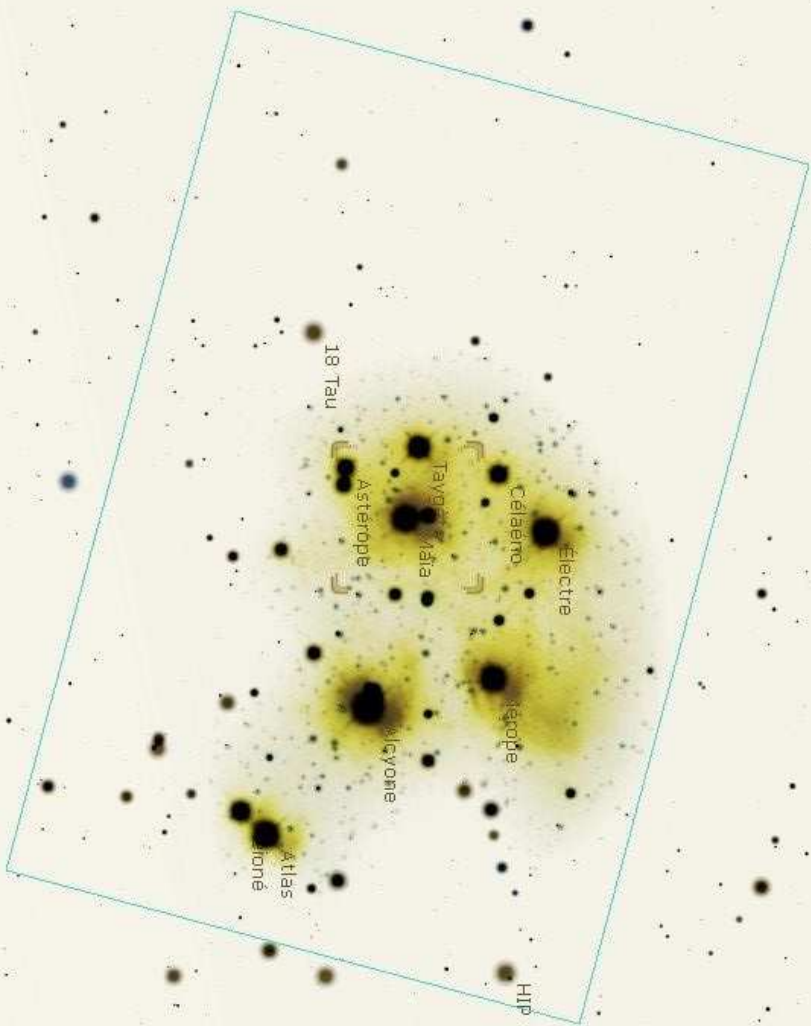
100/600

Lentille : aucune

Coeff. multiplicateur : non disp.

Pléiades (M 45 - NGC 1432)

Type : **Nébuleuse**
AD/Déc (J2000.0) : 3h45m48.0s/+24°22'00.0"
AD/Déc (J2015.2) : 3h46m42.5s/+24°24'47.7"
Angle horaire/déc : 3h31m22.8s/+24°25'15.0" (apparent)
Az/Haut : +259°34'59.3"/+42°27'16.9" (apparent)
Longitude/latitude écliptique (J2000.0) : +59°40'27.0"/+4°23'25.1"
Longitude/latitude écliptique (J2015.2) : +59°53'11.8"/+4°23'31.2"
Longitude/latitude galactique : +166°09'59.4"/-23°31'09.8"
Taille : +0°30'00"



HIP 17954

HIP 17776



Capteur #0: EOS 350D
Dimensions: 1°24'x2°7'
Rotation: 15.00°
-15° -5° -1° 0° +1° +5° +15°
Télescope #0: MIZAR
100/690
Lentille : aucune
Coeff. multiplicateur : non disp.