

# M30 (M 30 - NGC 7099)

Type : Amas globulaire

Magnitude : 7.50

Luminosité de surface : 12.54

AD/Déc (J2000.0) : 21h40m24.0s/-23°11'00.0"

AD/Déc (J2015.2) : 21h41m15.8s/-23°06'50.1"

Angle horaire/déc : 20h22m15.8s/-23°06'50.1"

Az/Haut : +131°25'53.9"/+3°43'27.4"

Longitude/latitude galactique (J2000.0) : +319°42'37.4"/-8°44'30.2"

Longitude/latitude galactique (J2015.2) : +319°55'23.4"/-8°44'34.8"

Longitude/latitude galactique : +27°10'37.5"/-46°50'36.2"

Taille : +0°11'00"



Capteur #0: EOS 350D

Dimensions: 1°24'x2°7'

Rotation: 15.00°

-15° -5° -1° 0° +1° +5° +15°

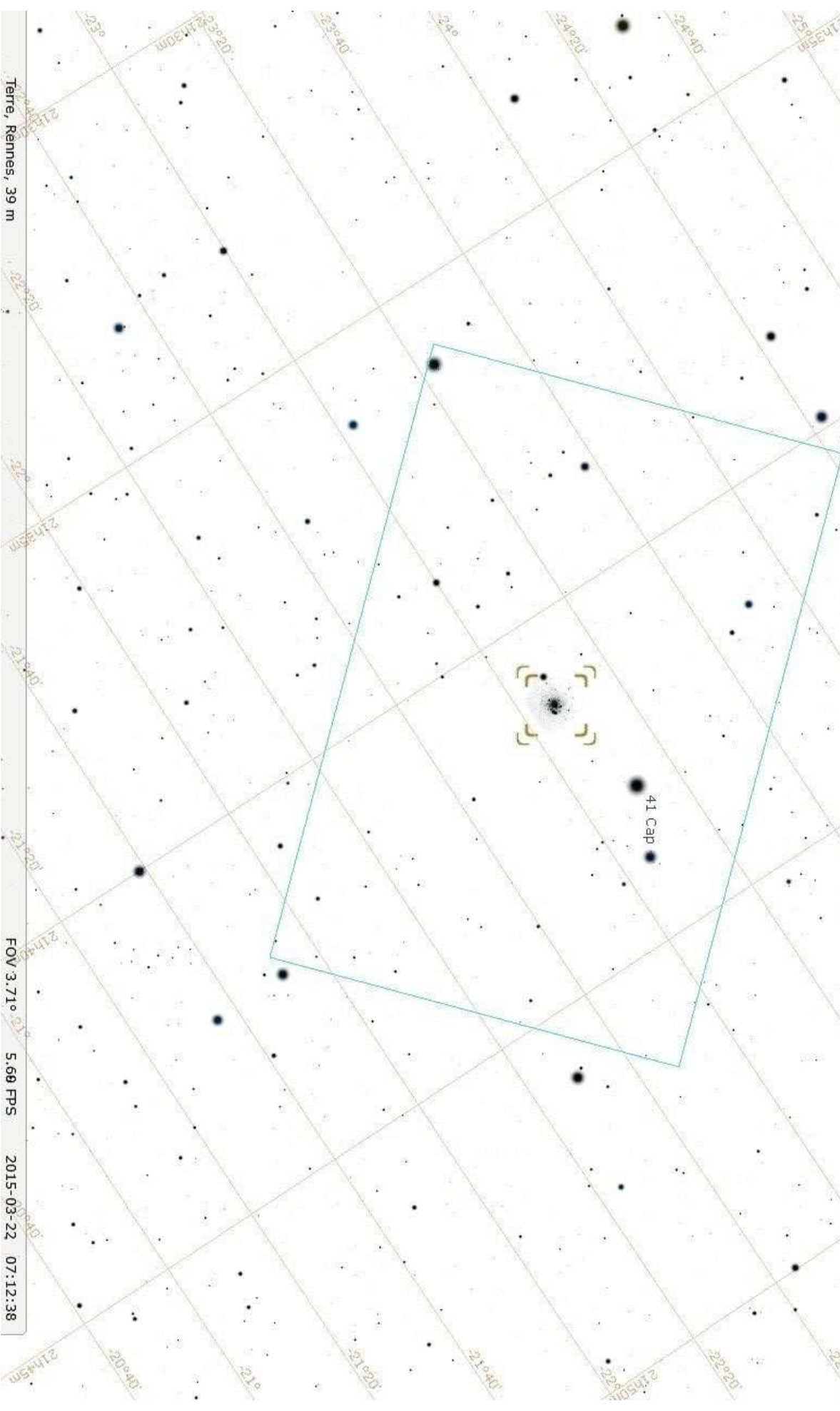
Télescope #0: MIZAR

100/600

Lentille : aucune

Coeff. multiplicateur : non disp.

41 Cap



Terre, Rennes, 39 m

FOV 3.71° 5.69 FPS 2015-03-22 07:12:38

# M2 (M 2 - NGC 7089)

Type : Amas globulaire

Magnitude : 6.50

Luminosité de surface : 11.89

AD/Déc (J2000.0) : 21h33m30.0s - 0°49'00.0"

AD/Déc (J2015.2) : 21h34m17.0s/- 0°44'55.5"

Angle horaire/déc : 20h00m28.3s/- 0°44'55.5"

Az/Haut : +113°48'29.8"/+18°57'23.3"

Longitude/latitude écliptique (J2000.0) : +325°25'49.7"/+12°57'21.7"

Longitude/latitude écliptique (J2015.2) : +325°38'33.5"/+12°57'17.6"

Longitude/latitude galactique : +53°23'09.8"/-35°46'35.3"

Taille : +0°12'54"

Capteur #0: EOS 350D

Dimensions: 1°24'x2°7'

Rotation: 15.00°

-15° -5° -1° 0° +1° +5° +15°

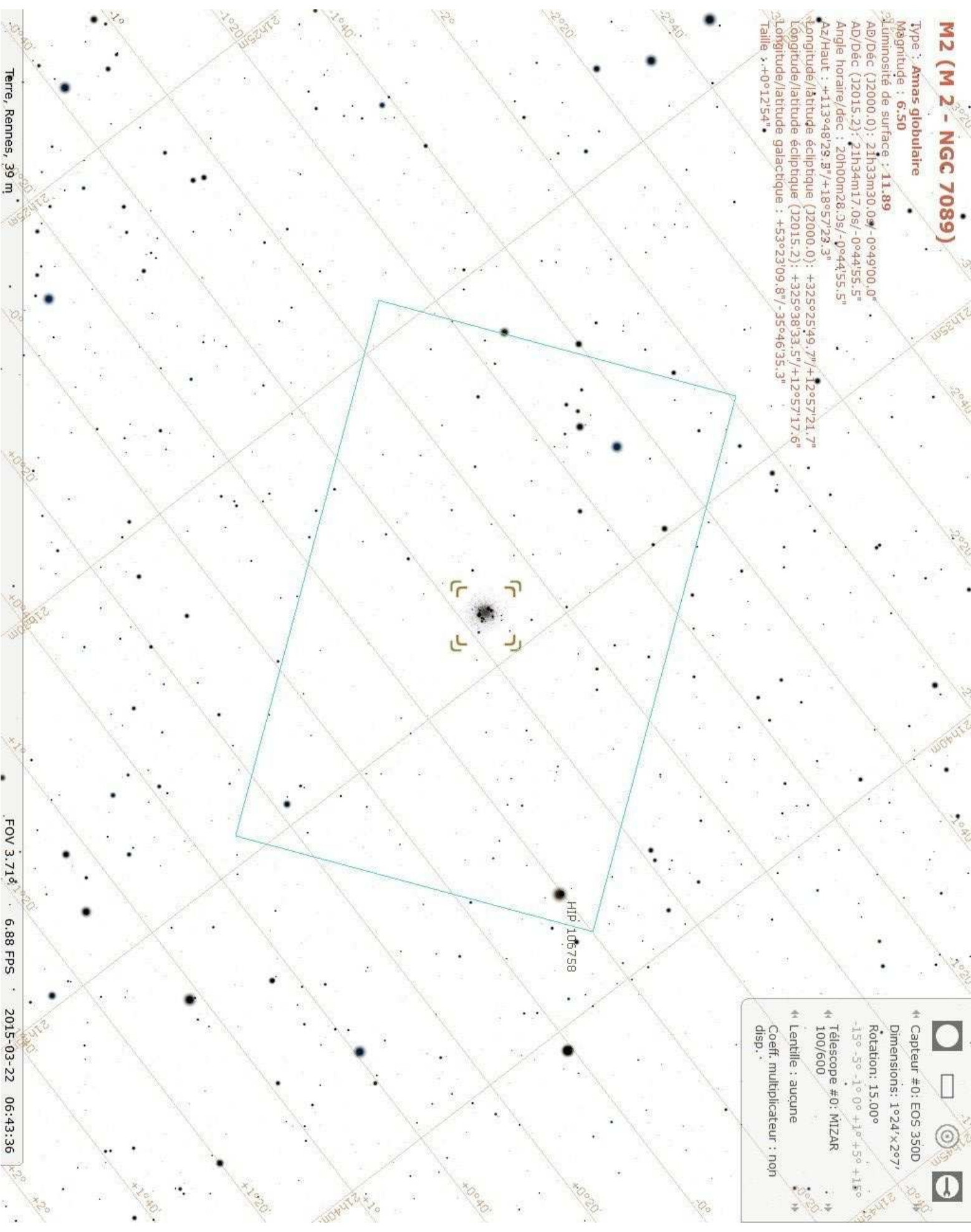
Télescope #0: MIZAR

100/600

Lentille : aucune

Coeff. multiplicateur : non disp.

HIP 106758



Terre, Rennes, 39 m

FOV 3.71° · 6.88 FPS · 2015-03-22 06:43:36



# M73 (M 73 - NGC 6994)

Type : Amas ouvert

Magnitude : 9.00

Luminosité de surface : 11.22

AD/Déc (J2000.0) : 20h59m0.0s/-12°38'00.0"

AD/Déc (J2015.2) : 20h59m50.0s/-12°34'25.4"

Angle horaire/déc : 20h33m3.9s/-12°34'25.4"

Az/Alt : +127°50'36.5"/+13°58'34.2"

Longitude/latitude éclipique (J2000.0) : +313°32'38.1"/+4°18'02.9"

Longitude/latitude éclipique (J2015.2) : +313°45'22.9"/+4°17'57.7"

Longitude/latitude galactique : +35°43'28.2"/-33°57'13.7"

Taille : +0°03'00"

DV Aqr

WASP-70A

HIP 102891



Capteur #0: EOS 350D

Dimensions: 1°24'x2°7'

Rotation: 15.00°

-15° -5° 0° 0° +5° +15°

Télescope #0: MIZAR

100/600

Lentille : aucune

Coeff multiplicateur : non disp.

# M72 (M 72 - NGC 6981)

Type : Amas globulaire

Magnitude : 9.40

Luminosité de surface : 13.09

AD/Déc (J2000.0) : 20h53m30.0s/-12°32'00.0"

AD/Déc (J2015.2) : 20h54m20.1s/-12°28'30.6"

Angle horaire/déc : 20h38m7.7s/-12°28'30.6"

Az/Haut : +128°51'55.6"/+14°43'20.5"

Longitude/latitude écliptique (J2000.0) : +312°16'42.3"/+4°46'09.4"

Longitude/latitude écliptique (J2015.2) : +312°29'27.1"/+4°46'04.1"

Longitude/latitude galactique : +35°10'16.4"/-32°41'24.1"

Taille : +0°05'54"

HIP 102891



Capteur #0: EOS 350D

Dimensions: 1°24'x2°7'

Rotation: 15.00°

-15° -5° -1° 0° +1° +5° +15°

Télescope #0: M13AR

100/600

Lentille : aucune

Coeff. multiplicateur : non

disp.



# M75 (M 75 - NGC 6864)

Type : Amas globulaire

Magnitude : 8.60

Luminosité de surface : 12.33

AD/Déc (J2000.0) : 20h06m6.0s/-21°55'00.0"

AD/Déc (J2015.2) : 20h06m59.8s/-21°52'20.4"

Angle horaire/déc : 21h25m0.8s/-21°52'20.4"

Az/Haut : +143°35'42.2"/+1°52'56.4"

Longitude/latitude écliptique (J2000.0) : +299°01'48.7"/-1°35'54.0"

Longitude/latitude écliptique (J2015.2) : +299°14'34.0"/-1°36'00.2"

Longitude/latitude galactique : +20°18'38.3"/-25°45'00.7"

Taille : +0°06'00"

HIP 98575



Capteur #0: EOS 350D

Dimensions: 1°24'x2°7'

Rotation: 15.00°

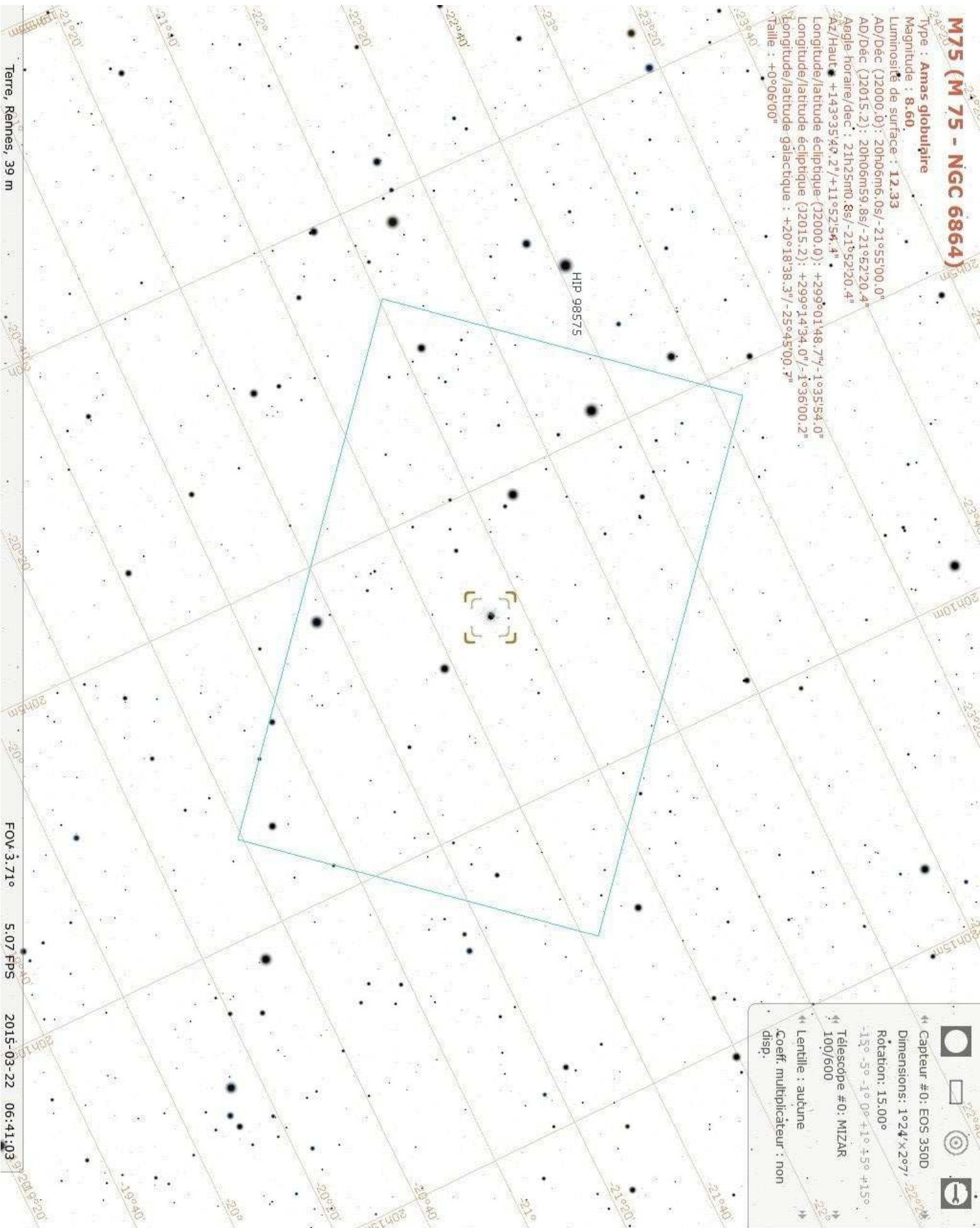
-15° -5° -1° 0° +1° +5° +15°

Télescope #0: MIZAR

100/600

Lentille : aucune

Coeff. multiplicateur : non disp.



Terre, Rennes, 39 m

FOV 3.71°

5.07 FPS

2015-03-22 06:41:03

# M15 (M 15 - NGC 7078)

Type : Amas globulaire

Magnitude : 6.40

Luminosité de surface : 11.69

AD/Déc (J2000.0) : 21h30m0.0s/+12°10'00.0"

AD/Déc (J2015.2) : 21h30m44.1s/+12°14'01.7"

Angle horaire/déc : 20h00m15.1s/+12°14'01.7"

Az/Haut : +104°46'07.5"/+28°59'15.7"

Longitude/latitude écliptique (J2000.0) : +329°12'31.9"/+25°28'20.9"

Longitude/latitude écliptique (J2015.2) : +329°25'14.1"/+25°28'17.2"

Longitude/latitude galactique : +65°01'02.0"/-27°19'05.1"

Taille : +0°12'18"

Capteur #0: EOS 350D

Dimensions: 1°24'x2°7'

Rotation: 15.00°

-15° -5° 1° 0° +1° +5° +15°

Télescope #0: MIZAR

100/600

Lentille : aucune

Coeff. multiplicateur : non disp.

HIP 106243



# M55 (M 55 - NGC 6809)

Type : Amas globulaire

Magnitude : 7.00

Luminosité de surface : 13.23

AD/Déc (J2000.0) : 19h40m0.0s/-30°58'00.0"

AD/Déc (J2015.2) : 19h40m57.8s/-30°55'50.8"

Angle horaire/déc : 21h49m20.7s/-30°55'50.8"

Az/Haut : +152°16'21.1"/+5°42'37.6"

Longitude/latitude éclipique (J2000.0) : +291°32'55.0"/-9°22'42.8"

Longitude/latitude éclipique (J2015.2) : +291°45'40.6"/-9°22'49.4"

Longitude/latitude galactique : +8°47'27.4"/-23°16'23.7"

Taille : +0°19'00"

HIP 97260



Capteur #0: EOS 350D

Dimensions: 1°24'x2°7'

Rotation: 15.00°

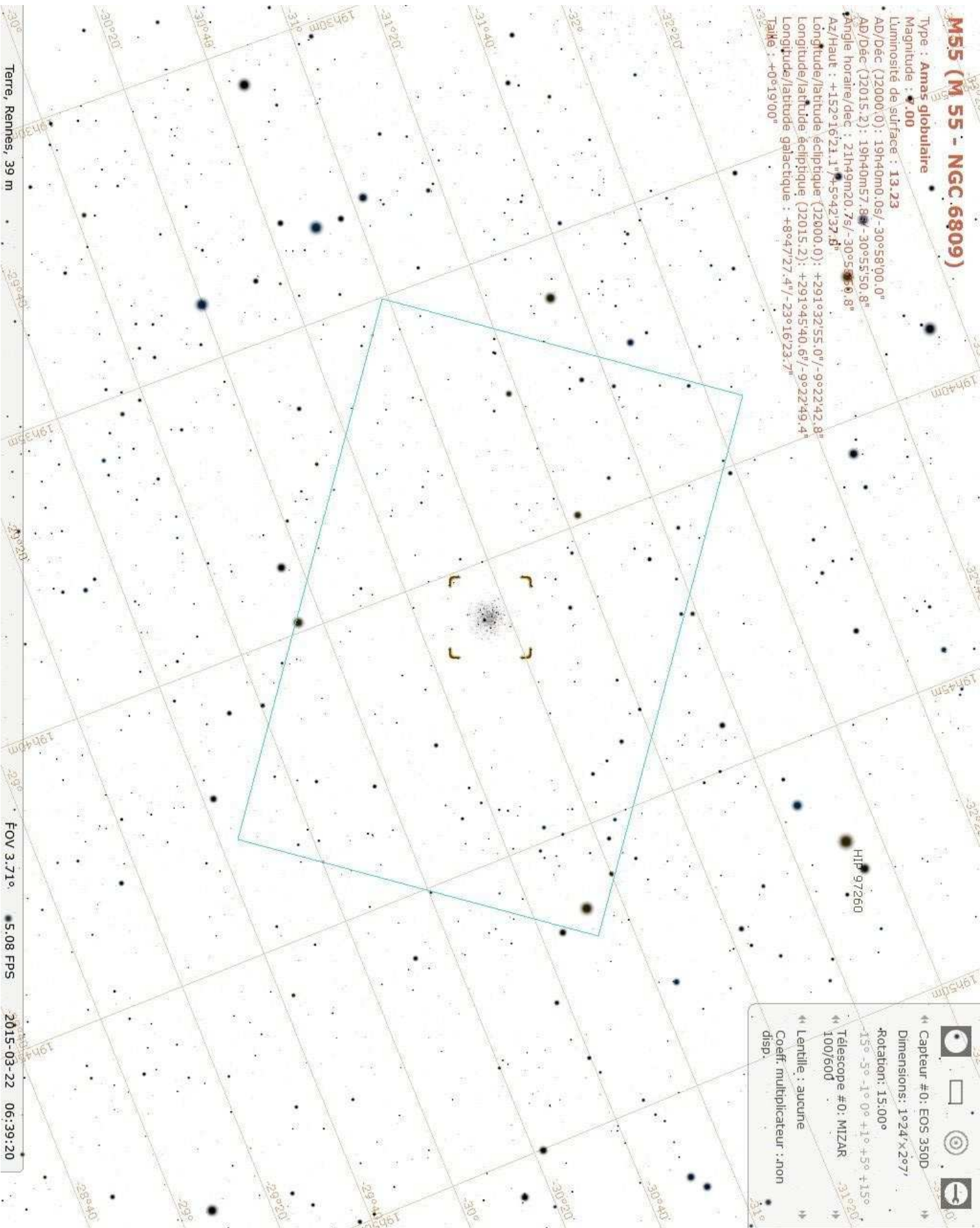
-15° -5° -1° 0° +1° +5° +15°

Telescope #0: MIZAR

100/600

Lentille : aucune

Coeff. multiplicateur : non disp.



# M54 (M 54 - NGC 6715)

Type : Amas globulaire

Magnitude : 7.20

Luminosité de surface : 12.33

AD/Dec (J2000.0) : 18h55m6.0s/-30°29'00.0"

AD/Dec (J2015.2) : 18h56m4.4s/-30°27'46.9"

Angle horaire/dec : 21h33m17.6s/-30°27'46.9"

Az/Haut : +148°53'24.7°/+4°49'36.5"

Longitude/latitude écliptique (J2000.0) : +281°56'52.5°/-7°36'49.0"

Longitude/latitude écliptique (J2015.2) : +282°09'37.8°/-7°36'55.9"

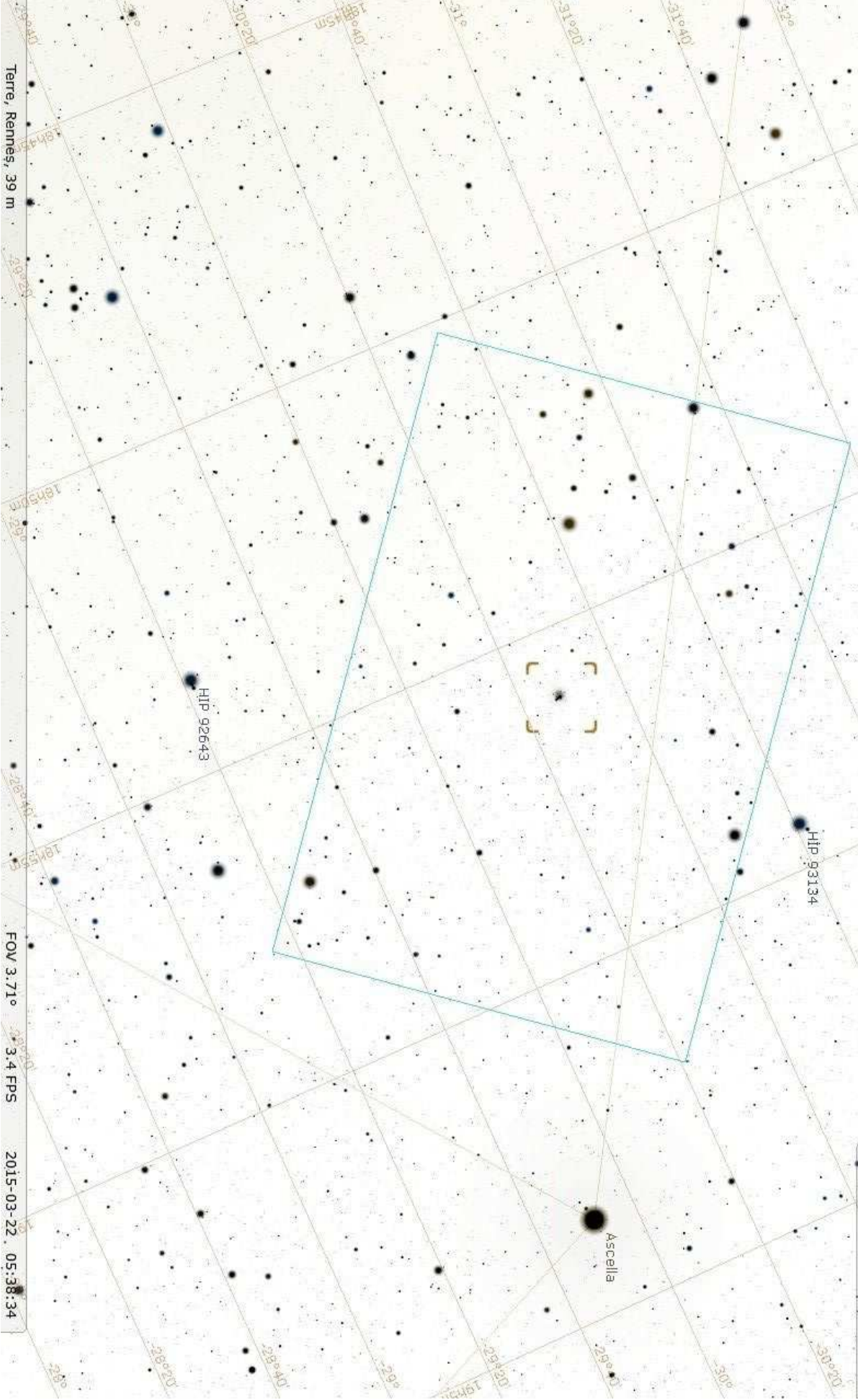
Longitude/latitude galactique : +5°36'27.6°/-14°05'50.3"

Taille : +0°09'06"



Capteur #0: EOS 350D  
Dimensions: 1°24'x2°7'  
Rotation: 15.00°  
-15° -5° -1° 0° +1° +5° +15°  
HIP 93667  
Télescope #0: MIZAR  
100/600

Lentille : aucune  
Coeff. multiplicateur : non disp.





# Nébuleuse de l'Haltère (M 27 - NGC 6853)

Type : Nébuleuse planétaire

Magnitude : 8.10

Luminosité de surface : 13.85

AD/Dec (J2000.0) : 19h59m36.0s/+22°43'00.0"

AD/Dec (J2015.2) : 20h00m15.4s/+22°45'32.1"

Angle horaire/dec : 20h28m9.1s/+22°45'32.1"

Az/Haut : +101°54'26.8"/+41°12'47.1"

Longitude/latitude écliptique (J2000.0) : +308°24'16.4"/+42°15'06.4"

Longitude/latitude écliptique (J2015.2) : +308°36'57.5"/+42°15'00.8"

Longitude/latitude galactique : +60°49'53.5"/-3°41'50.8"

Taille : +0°15'12"



Capteur #0: EOS 350D

Dimensions: 1°24'x2°7'

Rotation: 15.00°

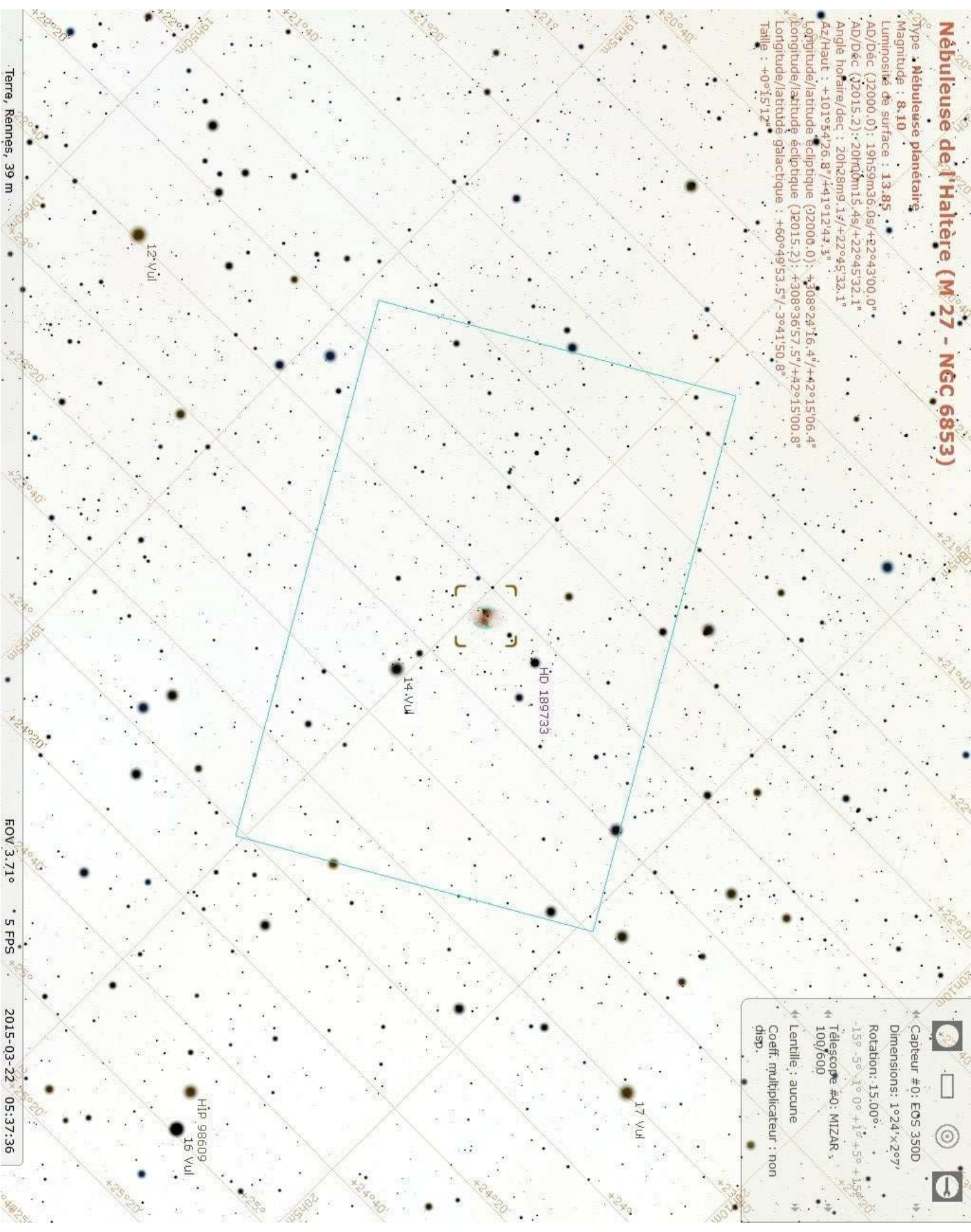
-15° -5° 1° 0° +1° +5° +15°

Télescope #0: MIZAR

100/600

Lentille : aucune

Coeff. multiplicateur : non disp.



Terre, Rennes, 39 m

FOV 3.71°

5 FPS

2015-03-22 05:37:36



# M71 (M 71 - NGC 6838)

Type : Amas globulaire

Magnitude : 8.30

Luminosité de surface : 12.42

AD/Déc (J2000.0) : 19h53m48.0s/+18°47'00.0"

AD/Déc (J2015.2) : 19h54m28.7s/+18°49'25.4"

Angle horaire/déc : 20h53m31.3s/+18°49'25.4"

Az/Haut : +106°39'41.3"/+39°14'27.4"

Longitude/latitude écliptique (J2000.0) : +305°21'28.0"/+38°47'41.3"

Longitude/latitude écliptique (J2015.2) : +305°34'09.9"/+38°47'35.5"

Longitude/latitude galactique : +56°45'09.0"/-4°34'02.8"

Taille : +0°07'12"



Capteur #0: EOS 350D

Dimensions: 1°24'x2°7'

Rotation: 15.00°

-15° -5° +1° 0° +1° +3° +15°

Télescope #0: MIZAR

100/600

Lentille : aucune

Coeff. multiplicateur : non disp.

