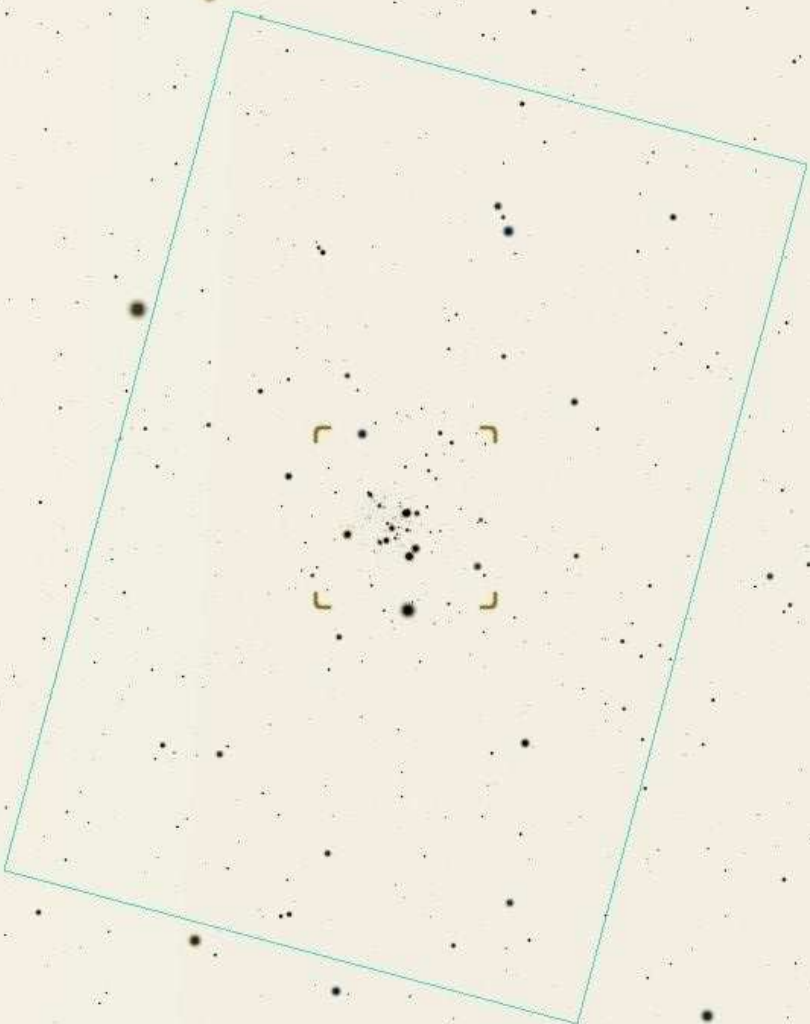



Amas spiral (M 34 - NGC 1039)

Type : Amas ouvert
Magnitude : 5.20 (extinction à : 5.39)
Luminosité de surface : 12.76 (atténuee à : 12.95)
AD/Déc (J2000.0) : 2h42m0.0s/+42°47'00.0"
AD/Déc (J2015.2) : 2h42m59.0s/+42°50'51.0"
Angle horaire/déc : 4h31m23.4s/+42°51'09.8" (apparent)
Az/Haut : +290°05'15.2"/+13°41'59.5" (apparent)
Longitude/latitude éclipique (J2000.0) : +51°43'59.4"/+25°41'41.8"
Longitude/latitude éclipique (J2015.2) : +51°56'42.4"/+25°41'47.4"
Longitude/latitude galactique : +143°38'02.3"/-15°36'01.2"
Taille : +0°35'00"

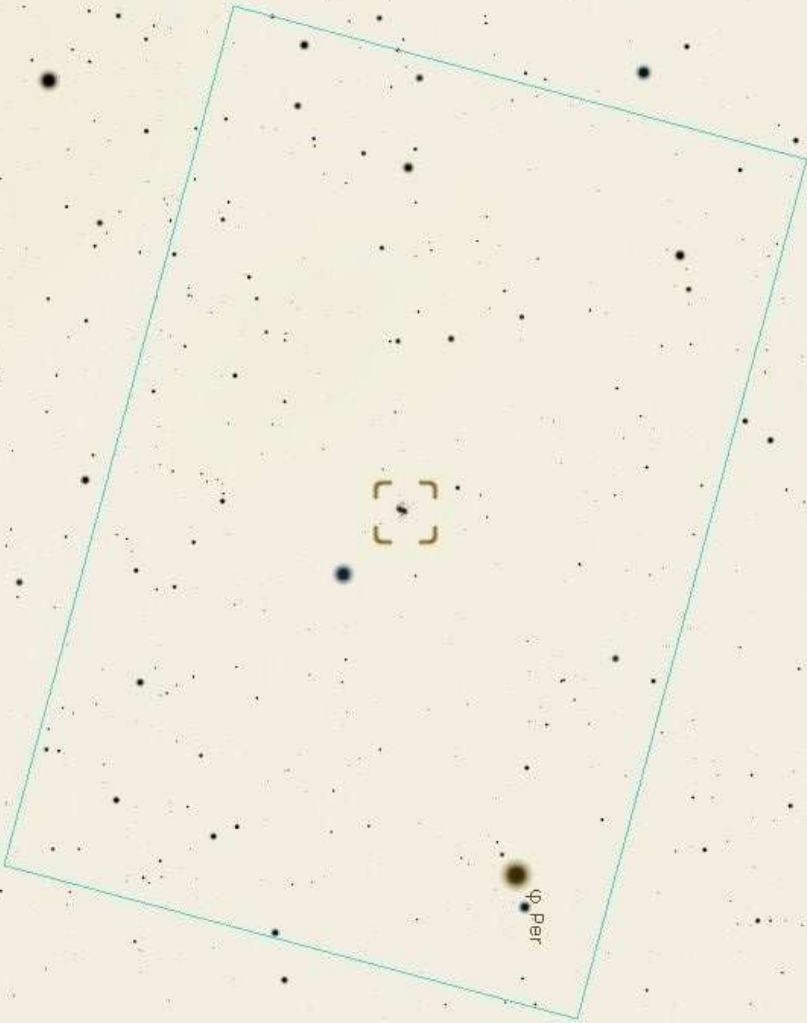




Capteur #0: EOS 350D
Dimensions: 1°24'x2°7'
Rotation: 15.00°
-15° -5° -1° 0° +1° +5° +15°
Telescope #0: MIZAR
100/600
Lentille : aucune
Coeff. multiplicateur : non disp.

Petit Haltère (M 76 - NGC.650)

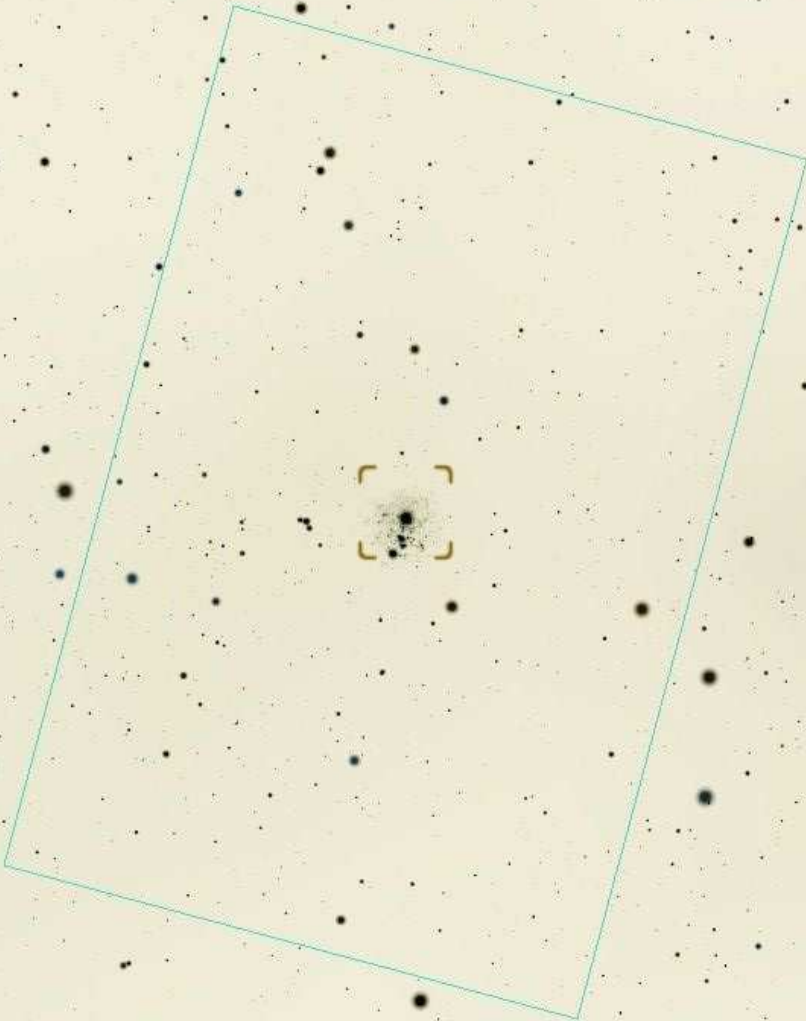
Type : Nébuleuse planétaire
Magnitude : 12.00 (extinction à : 12.20)
Luminosité de surface : 15.24 (atténuée à : 15.45)
AD/Déc (J2000.0) : 1h42m18.0s/+51°34'00.0"
AD/Déc (J2015.2) : 1h43m15.9s/+51°38'34.2"
Angle horaire/déc : 5h30m12.8s/+51°38'58.3" (apparent)
Az/Haut : +307°00'28.2"/+39°36'23.9" (apparent)
Longitude/latitude écliptique (J2000.0) : +44°51'03.5"/+37°43'51.1"
Longitude/latitude écliptique (J2015.2) : +45°03'44.6"/+37°43'56.1"
Longitude/latitude galactique : +130°55'51.7"/-10°30'48.2"
Taille : +0°04'48"



Capteur #0: EOS 350D
Dimensions: 1°24'x2°7'
Rotation: 15.00°
-15° -5° -1° 0° +1° +5° +15°
Télescope #0: MIZAR
100/600
Lentille : aucune
Coeff. multiplicateur : non disp.

M103 (M 103 - NGC 581)

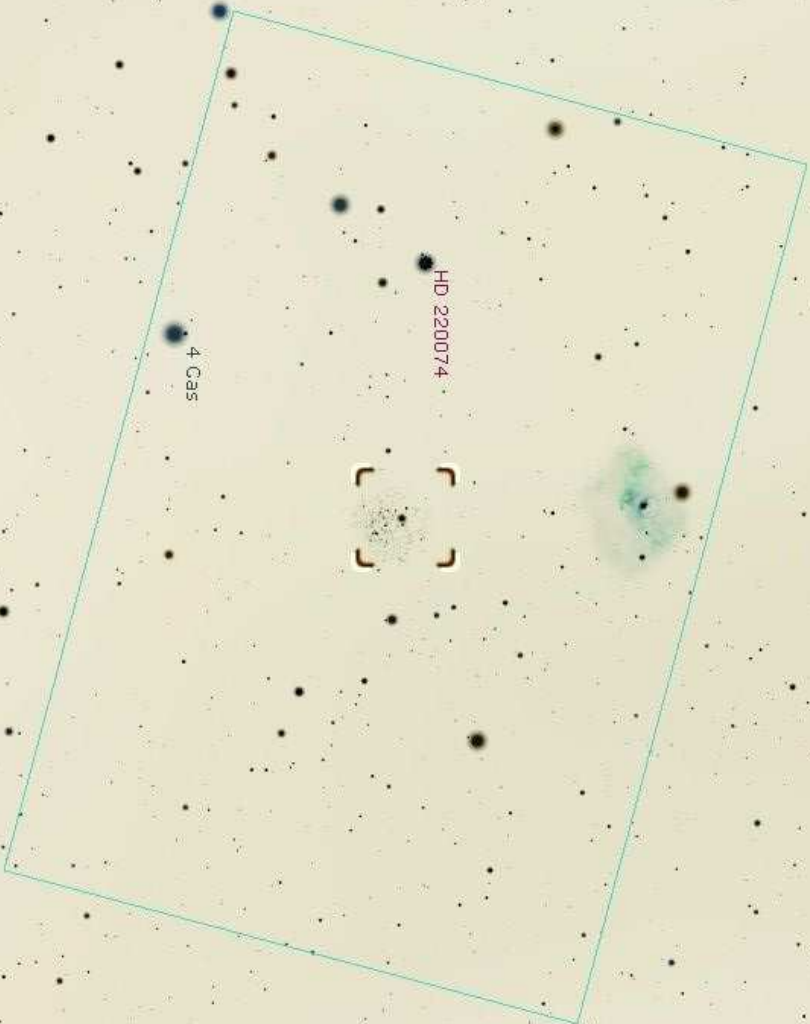
Type : Amas ouvert
Magnitude : 7.40 (extinction à : 7.59)
Luminosité de surface : 11.13 (atténuee à : 11.32)
AD/Déc (J2000.0) : 1h33m12.0s/+60°42'00.0"
AD/Déc (J2015.2) : 1h34m13.2s/+60°46'39.2"
Angle horaire/déc : 5h37m26.1s/+60°46'55.2" (apparent)
Az/Haut : 818°23'35.7"/+42°58'56.0" (apparent)
Longitude/latitude éclipique (J2000.0) : +49°24'15.9"/+48°18'42.4"
Longitude/latitude éclipique (J2015.2) : +49°36'56.1"/+46°18'47.8"
Longitude/latitude galactique : +128°01'19.9"-1°45'30.0"
Taille : +0°06'06"




☒ Capteur #0: EOS 350D
Dimensions: 1°24'x2°7'
Rotation: 15.00°
-15° -5° -1° 0° +1° +5° +15°
Telescope #0: MIZAR
100/600
Lentille : aucune
Coeff. multiplicateur : non disp.
H.P. 7

M52 (M 52 - NGC 7654)

Type : Amas ouvert
Magnitude : 6.90 (extinction à : 7.15)
Luminosité de surface : 12.31 (atténuee à : 12.56)
AD/Déc (J2000.0) : 23h24m12.0s/+61°35'00.0"
AD/Déc (J2015.2) : 23h24m53.0s/+61°40'00.7"
Angle horaire/déc : 7h44m4.7s/+61°40'56.1" (apparent)
Az/Haut : +330°08'45.5"/+31°05'33.3" (apparent)
Longitude/latitude éclipique (J2000.0) : +30°57'08.5"/+56°45'36.7"
Longitude/latitude éclipique (J2015.2) : +31°09'44.2"/+56°45'40.4"
Longitude/latitude galactique : +112°44'53.5"/+0°26'54.9"
Taille : +0°13'00"





Capteur #0: EOS 350D

Dimensions: 1°24'x2°7'

Rotation: 15.00°

-15° -5° -1° 0° +1° +5° +15°

Telescope, #0: MIZAR

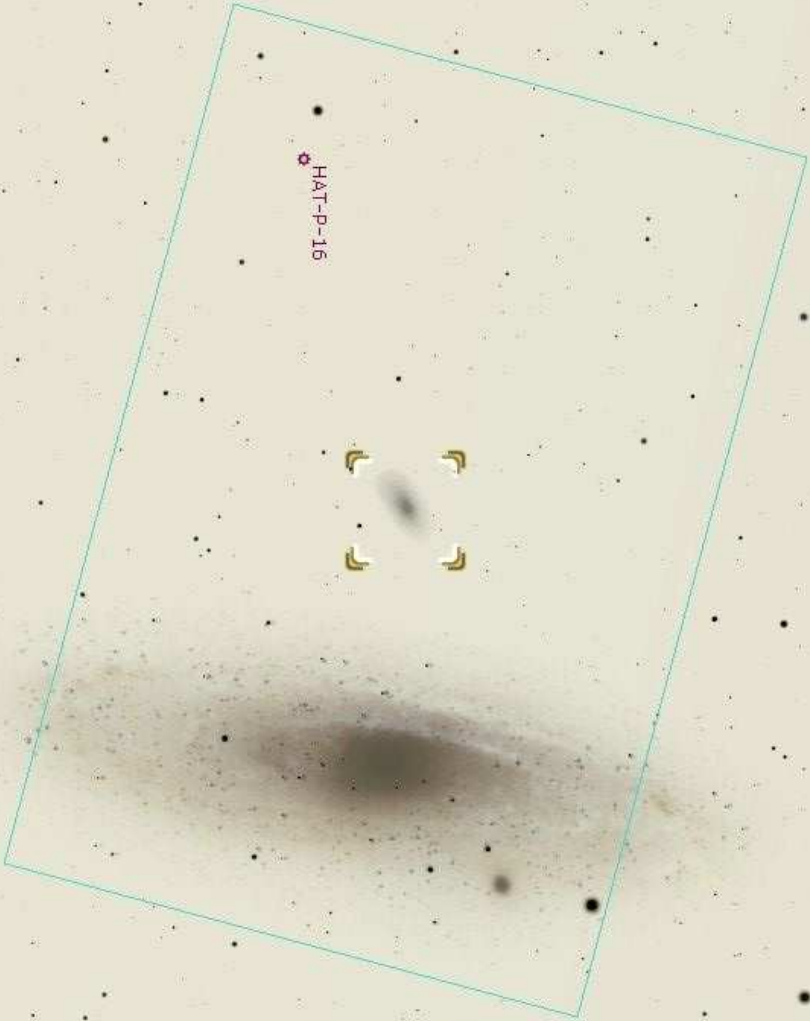
100/600





Lentille : aucune

Coeff. multiplicateur : non disp.

M110 (M 110 - NGC 205).

Type : Galaxie
Magnitude : 8.00 (extinction à : 8.30)
Luminosité de surface : 14.04 (atténuee à : 14.34)
AD/Déc (J2000.0) : 0h40m24.0s/+41°41'00.0"
AD/Déc (J2015.2) : 0h41m14.0s/+41°45'59.5"
Angle horaire/déc : 6h26m59.1s/+41°47'10.1" (apparent)
Az/Haut : +30°33'42.9"/+25°56'49.8" (apparent)
Longitude/latitude éclipique (J2000.0) : +27°37'07.3"/+33°55'13.5"
Longitude/latitude éclipique (J2015.2) : +27°49'48.1"/+33°55'16.8"
Longitude/latitude galactique : +120°43'21.5"/-21°08'27.8"
Taille : +0°17'24"





Capteur #0: EOS 350D

Dimensions: 1°24'x2°7'

Rotation: 15.00°

15° -53° 32' Appd 1° +5° +15°

Telescope #0: MIZAR

100/600

Lentille : aucune

Coeff. multiplicateur : non disp.

v And

M32 (M 32 - NGC 221)

Type : Galaxie
Magnitude : 8.20 (extinction à : 8.50)
Luminosité de surface : 12.44 (atténuee à : 12.74)
AD/Dec (J2000.0) : 0h42m42.0s/+40°52'00.0"
AD/Dec (J2015.2) : 0h43m32.1s/+40°56'58.9"
Angle horaire/dec : 6h23m58.0s/+40°58'10.1" (apparent)
Az/Haut : +303°28'04.2"/+25°48'49.6" (apparent)
Longitude/latitude éclipique (J2000.0) : +27°37'01.5"/+32°59'47.3"
Longitude/latitude éclipique (J2015.2) : +27°49'42.5"/+32°59'50.6"
Longitude/latitude galactique : +121°09'02.4"/-21°58'29.5"
Taille : +0°07'36"

HAT-P-16

v And

32 And

☉

☐

🎯

🔧

Capteur #0: EOS 350D

Dimensions: 1°24'x2°7'

Rotation: 15.00°

-15° -5° -1° 0° +1° +5° +15°

Telescope #0: M12AR

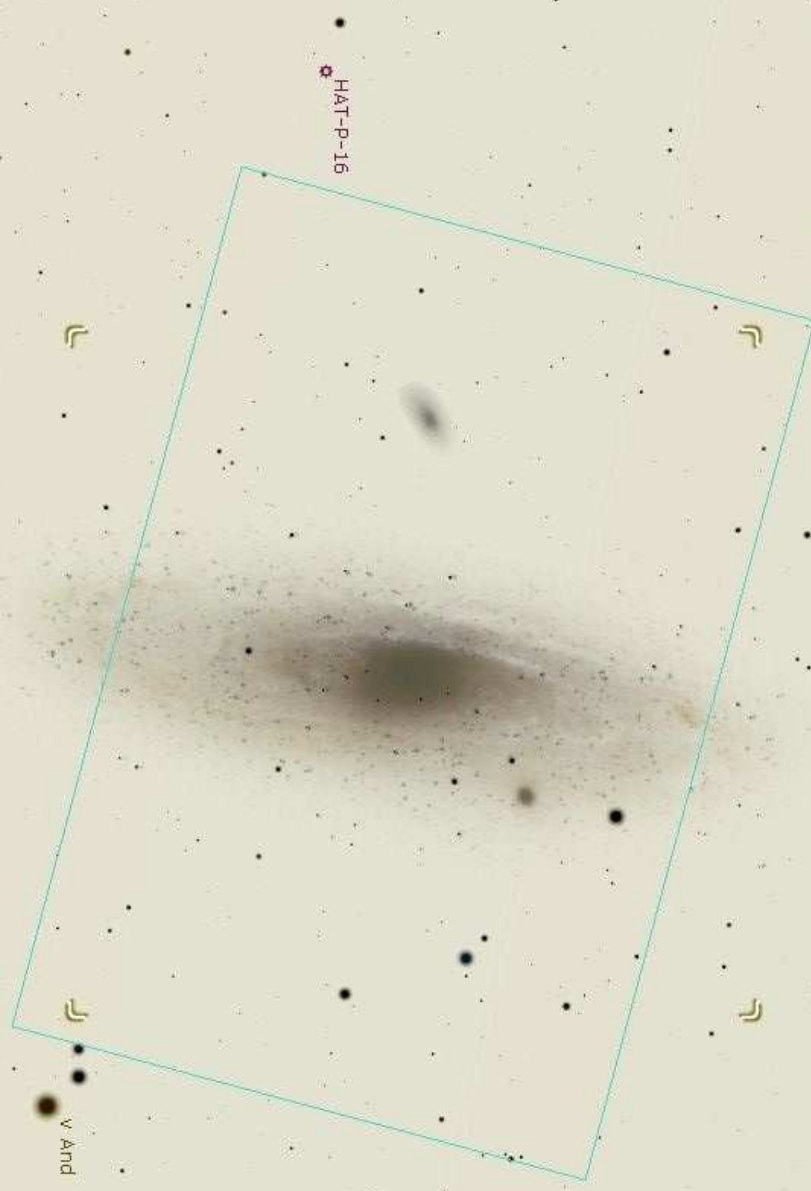
100/600

Lentille : aucune

Coeff. multiplicateur : non disp.

Galaxie d'Andromède (M 31 - NGC 224)

Type : Galaxie
Magnitude : 3.50 (extinction à : 3.79)
Luminosité de surface : 14.59 (atténuee à : 14.88)
AD/Déc (J2000.0) : 0h42m42.0s/+41°16'00.0"
AD/Déc (J2015.2) : 0h42m32.1s/+41°20'58.9"
Angle horaire/déc : 6h23m22.1s/+41°22'08.3" (apparent)
Az/Haut : +303°42'45.5"/+26°10'16.6" (apparent)
Longitude/latitude éclipique (J2000.0) : +27°50'24.9"/+33°21'00.7"
Longitude/latitude éclipique (J2015.2) : +28°03'05.9"/+33°21'04.0"
Longitude/latitude galactique : +121°09'59.0"/-21°34'30.5"
Taille : +2°58'00"



☒ ☐ ☒ ☒

Capteur #0: EOS 350D

Dimensions: 1°24'x2°7'

Rotation: 0.00°

-15° -5° -1° 0° +1° +5° +15°

Telescope #0: MIZAR

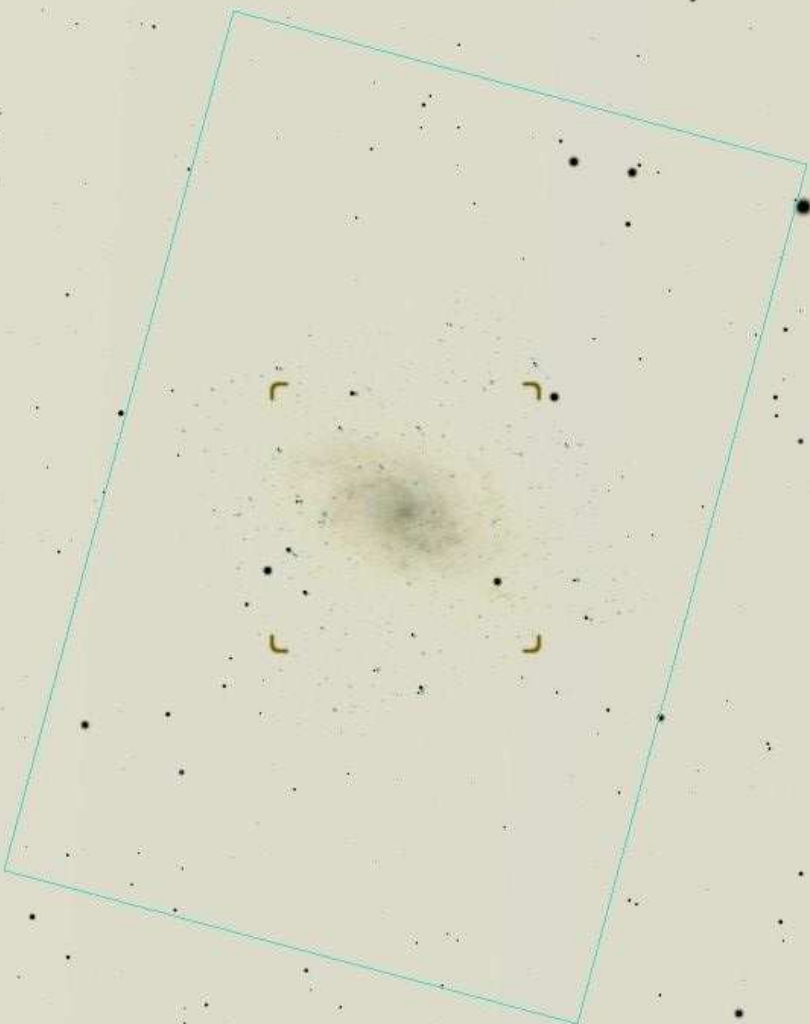
100/600

Lentille : aucune





Coeff. multiplicateur : non disp.

Galaxie du Triangle (M 33 - NGC 598)

Type : Galaxie
Magnitude : **9.70** (extinction à : **5.98**)
Luminosité de surface : **14.50** (atténuée à : **14.78**)
AD/Déc (J2000.0) : 1h33m54.0s/+30°39'00.0"
AD/Déc (J2015.2) : 1h34m45.6s/+30°43'38.9"
Angle horaire/déc : 5h29m23.2s/+30°44'43.9" (apparent)
Az/Haut : +286°44'07.6"/+27°11'38.4" (apparent)
Longitude/latitude éclipique (J2000.0) : +33°14'32.7"/+19°21'15.3"
Longitude/latitude éclipique (J2015.2) : +33°27'15.7"/+19°21'19.2"
Longitude/latitude galactique : +133°37'30.9"/-31°20'18.7"
Taille : +1°02'00"



HD 9446

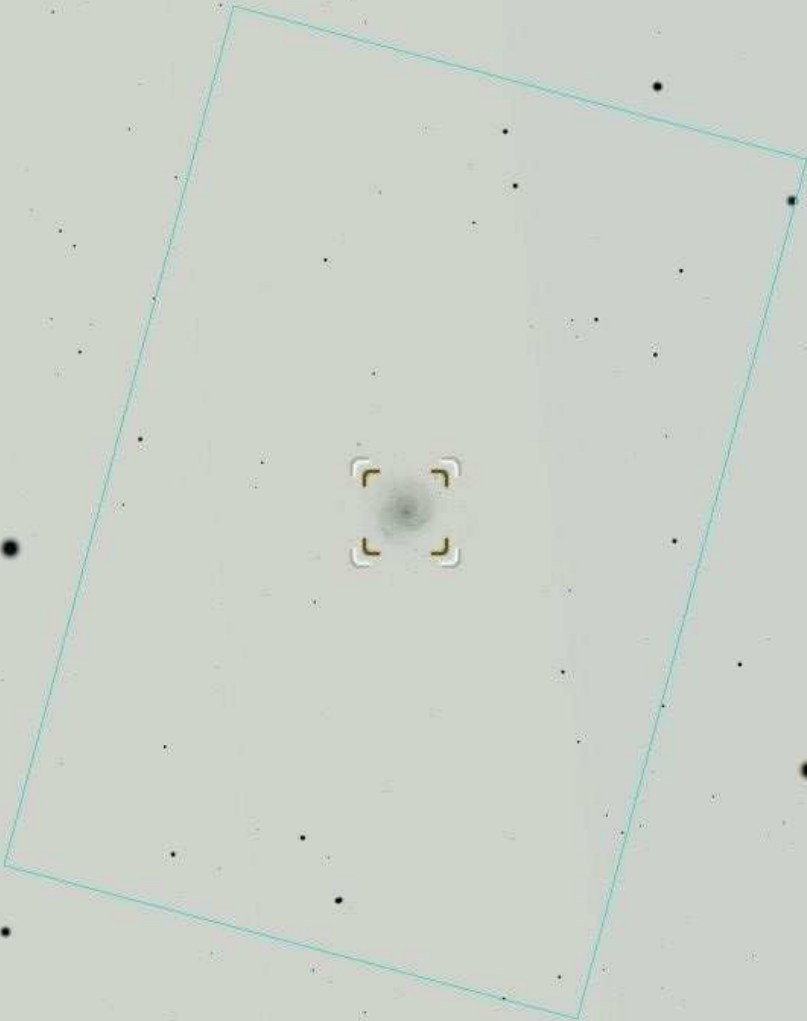






Capteur #0: EOS 350D
Dimensions: 1°24'x2°7'
Rotation: 0.00°
-15° -5° -1° 0° +1° +5° +15°
Telescope #0: MIZAR
100/600
Lentille : aucune
Coeff. multiplicateur : non disp.

M74 (M 74 - NGC 628)

Type : Galaxie
Magnitude : 9.20 (extinction à : 9.63)
Luminosité de surface : 14.08 (atténue à : 14.51)
AD/Déc (J2000.0) : 1h36m42.0s/+15°47'00.0"
AD/Déc (J2015.2) : 1h37m31.2s/+15°51'37.4"
Angle horaire/déc : 5h26m1.3s/+15°53'45.6" (apparent)
Az/Haut : +274°38'04.4"/+17°22'48.8" (apparent)
Longitude/latitude éclipique (J2000.0) : +28°09'03.6"/+5°19'28.4"
Longitude/latitude éclipique (J2015.2) : +28°21'48.1"/+5°19'31.8"
Longitude/latitude galactique : +138°37'06.0"/-45°42'19.1"
Taille : +0°10'12"

Kullat Nunu

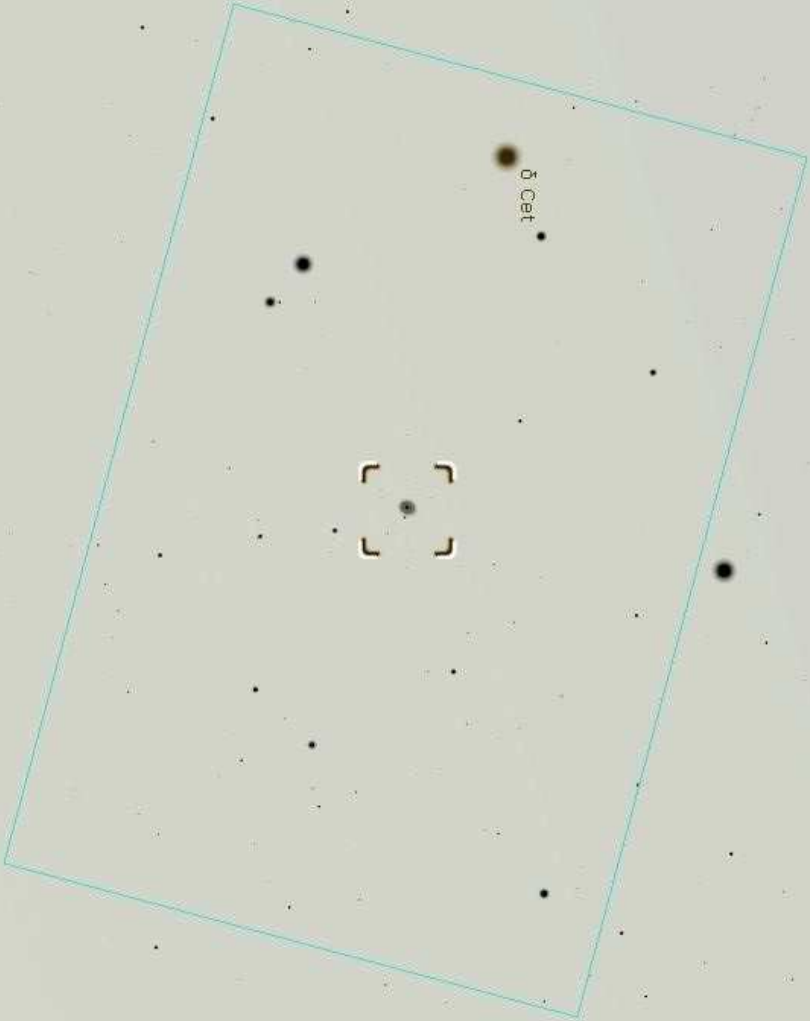




Capteur #0: EOS 350D
Dimensions: 1°24'x2°7'
Rotation: 0.00°
-15° -5° -1° 0° +1° +5° +15°
Telescope #0: MIZAR
100/600
Lentille : aucune
Coeff. multiplicateur : non disp.

Cetus A (M 77 - NGC 1068)

Type : Galaxie
Magnitude : 8.80 (extinction à : 9.25)
Luminosité de surface : 12.83 (atténuee à : 13.28)
AD/Déc (J2000.0) : 2h42m42.0s/-0°01'00.0"
AD/Déc (J2015.2) : 2h43m28.8s/+0°02'50.5"
Angle horaire/déc : 4h19m20.5s/+0°05'16.2" (apparent)
Az/Haut : +250°46'51.9"/+16°33'42.6" (apparent)
Longitude/latitude éclipique (J2000.0) : +38°14'56.7"/-15°02'30.8"
Longitude/latitude éclipique (J2015.2) : +38°27'43.3"/-15°02'26.4"
Longitude/latitude galactique : +172°06'49.8"/-51°55'57.6"
Taille : +0°06'54"



Capteur #0: EOS 350D
Dimensions: 1°24'x2°7'
Rotation: 0.00°
-15° -5° -1° 0° +1° +5° +15°
Télescope #0: MIZAR
100/600
Lentille : aucune
Coeff. multiplicateur : non disp.