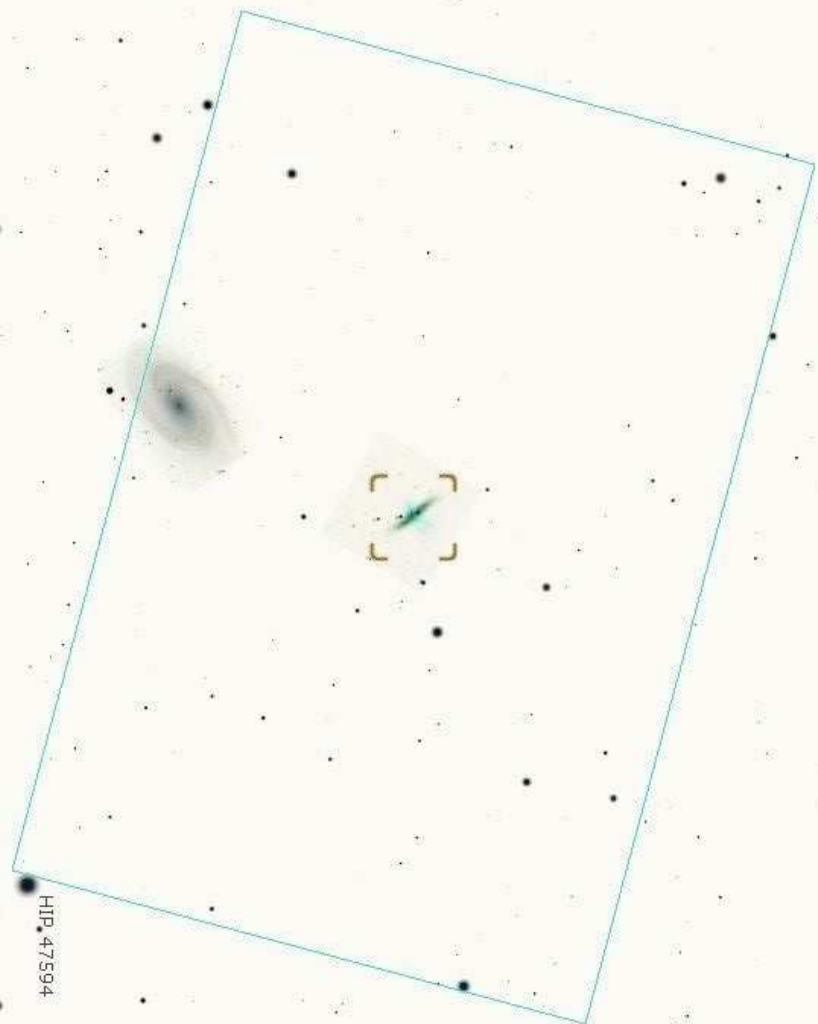


# Galaxie du Cigare (M 82 - NGC 3034)

Type : Galaxie  
Magnitude : 8.40 (extinction à : 8.54)  
Luminosité de surface : 13.48 (atténuee à : 13.62)  
AD/Déc (J2000.0) : 9h55m48.0s/+69°41'00.0"  
AD/Déc (J2015.2) : 9h57m2.9s/+69°36'38.9"  
Angle horaire/déc : 22h57m39.0s/+69°36'34.6" (apparent)  
Az/Haut : +13°58'55.5"/+67°12'07.3" (apparent)  
Longitude/latitude éclipique (J2000.0) : +118°58'04.9"/+52°06'28.1"  
Longitude/latitude éclipique (J2015.2) : +119°10'54.5"/+52°06'34.3"  
Longitude/latitude galactique : +141°24'37.8"/+40°33'34.7"  
Taille : +0°11'12"



HIP 47594

d uma

Capteur #0: EOS 350D

Dimensions: 1°24'x2°7'

Rotation: 15.00°

-15° -5° -1° 0° +1° +5° +15°

Telescope #0: MIZAR

100/600

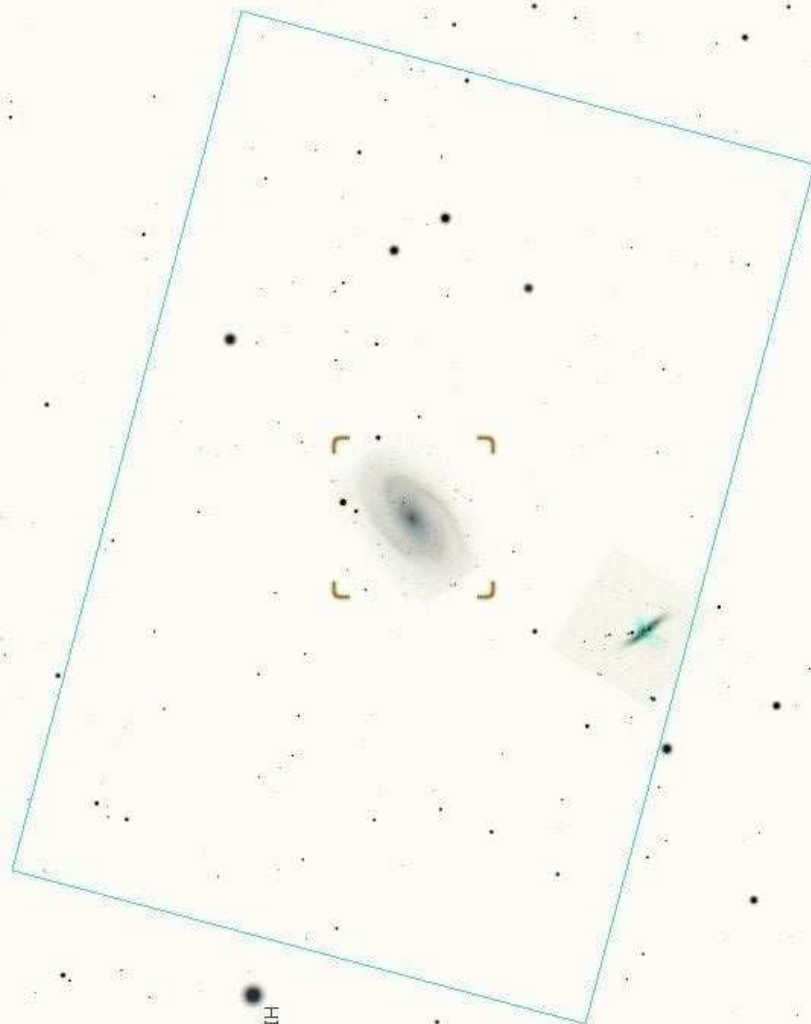
lentille : aucune

Coeff. multiplicateur : non disp.

# Nébuleuse de Bode (M 81 - NGC 3031)

Type : Galaxie  
Magnitude : 6.90 (extinction à : 7.04)  
Luminosité de surface : 13.79 (atténue à : 13.93)  
AD/Déc (J2000.0) : 9h55m36.0s/+69°04'00.0"  
AD/Déc (J2015.2) : 9h56m50.0s/+68°59'39.0"  
Angle horaire/déc : 22h57m19.1s/+68°59'35.0" (apparent)  
Az/Haut : +14°48'17.5"/+67°43'57.6" (apparent)  
Longitude/latitude écliptique (J2000.0) : +119°29'41.1"/+51°35'01.2"  
Longitude/latitude écliptique (J2015.2) : +119°42'30.6"/+51°35'07.4"  
Longitude/latitude galactique : +142°05'13.7"/+40°54'09.7"  
Taille : +0°25'42"

EN UMa



HIP 47594

d UMa

☒ Capteur #0: EOS 350D

☒ Dimensions: 1°24'x2°7'

☒ Rotation: 15.00°

☒ -15° -5° -1° 0° +1° +5° +15°

☒ Télescope #0: MIZAR

☒ 100/600

☒ Lentille : aucune

☒ Coeff. multiplicateur : non disp.

# M67 (M 67 - NGC 2682) <sup>b</sup> Cnc

Type : Amas ouvert

Magnitude : 6.90 (extinction à : 7.06)

Luminosité de surface : 14.12 (atténue à : 14.28)

AD/Déc (J2000.0) : 8h50m24.0s/+11°49'00.0"

AD/Déc (J2015.2) : 8h51m13.9s/+11°45'33.6"

Angle horaire/déc : 0h02m5.5s/+11°45'51.6" (apparent)

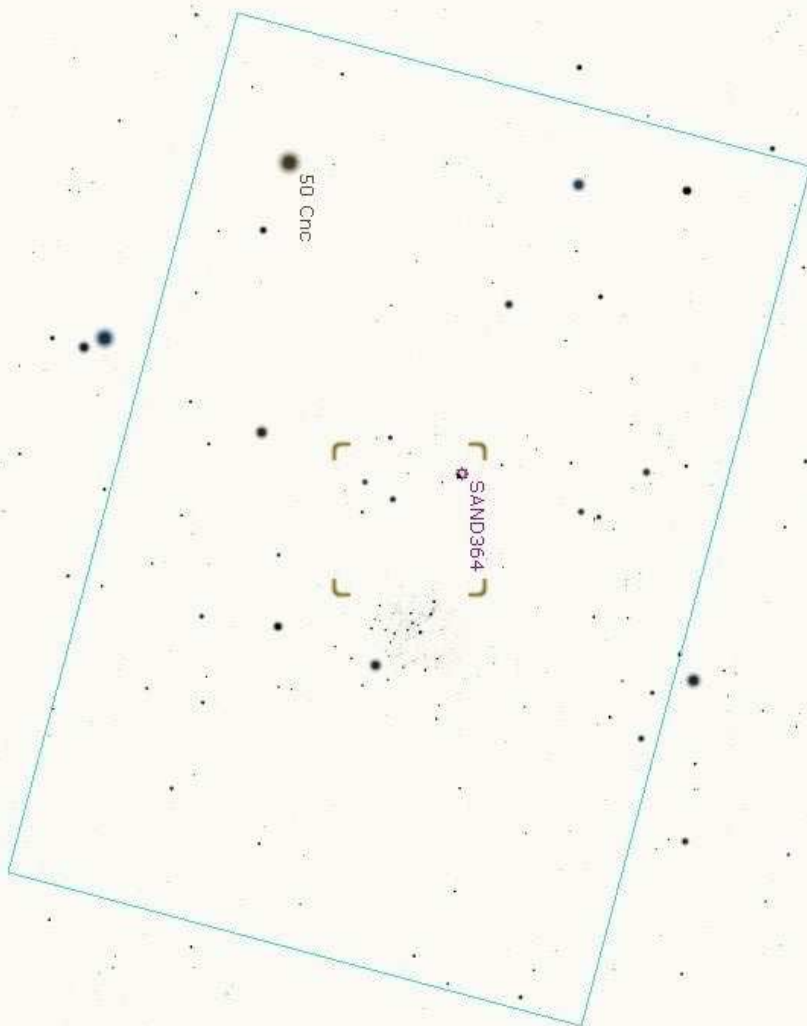
Az/Haut : +180°51'50.1"/+53°38'58.9" (apparent)

Longitude/latitude écliptique (J2000.0) : +131°44'32.9°/-5°39'54.6"

Longitude/latitude écliptique (J2015.2) : +131°57'17.5°/-5°39'49.3"

Longitude/latitude galactique : -144°25'48.9°/+31°42'11.6"

Taille : +0°30'00"



Capteur #0: EOS 350D

Dimensions: 1°24'x2°7'

Rotation: 15.00°

-15° -5° -1° 0° +1° +5° +15°

Télescope #0: MIZAR

100/600

Lentille : aucune

Coeff. multiplicateur : non disp.

# la Crèche (ou la Ruche) (M 44 - NGC 2632)

Type : **Amas ouvert**  
 Magnitude : **3.10** (extinction à : **3.25**)  
 Luminosité de surface : **12.83** (atténuée à : **12.97**)  
 AD/Déc (J2000.0) : 8h40m6.0s/+19°59'00.0"  
 AD/Déc (J2015.2) : 8h40m58.4s/+19°55'43.9"  
 Angle horaire/déc : 0h02m21.9s/+19°55'52.6" (apparent)  
 Az/Haut : +181°10'38.5"/+61°48'54.8" (apparent)  
 Longitude/latitude écliptique (J2000.0) : +127°12'06.9"/+1°33'48.2"  
 Longitude/latitude écliptique (J2015.2) : +127°24'52.1"/+1°33'53.8"  
 Longitude/latitude galactique : -154°27'42.3"/+32°31'38.3"  
 Taille : +1°35'00"

Capteur #0: EOS 350D

Dimensions: 1°24'x2°7'

Rotation: 15.00°

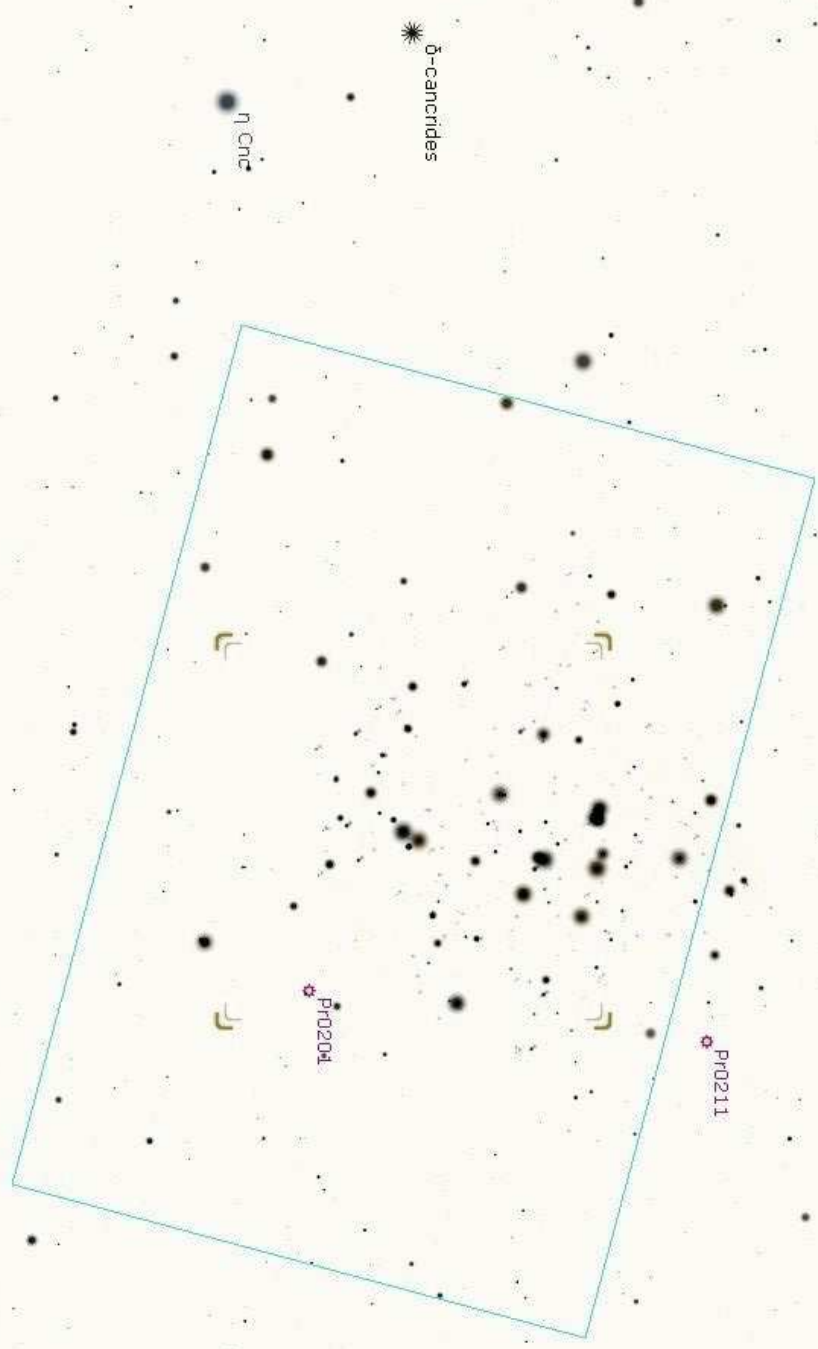
-15° -5° -1° 0° +1° +5° +15°

Télescope #0: MIZAR

100/600

Lentille : aucune

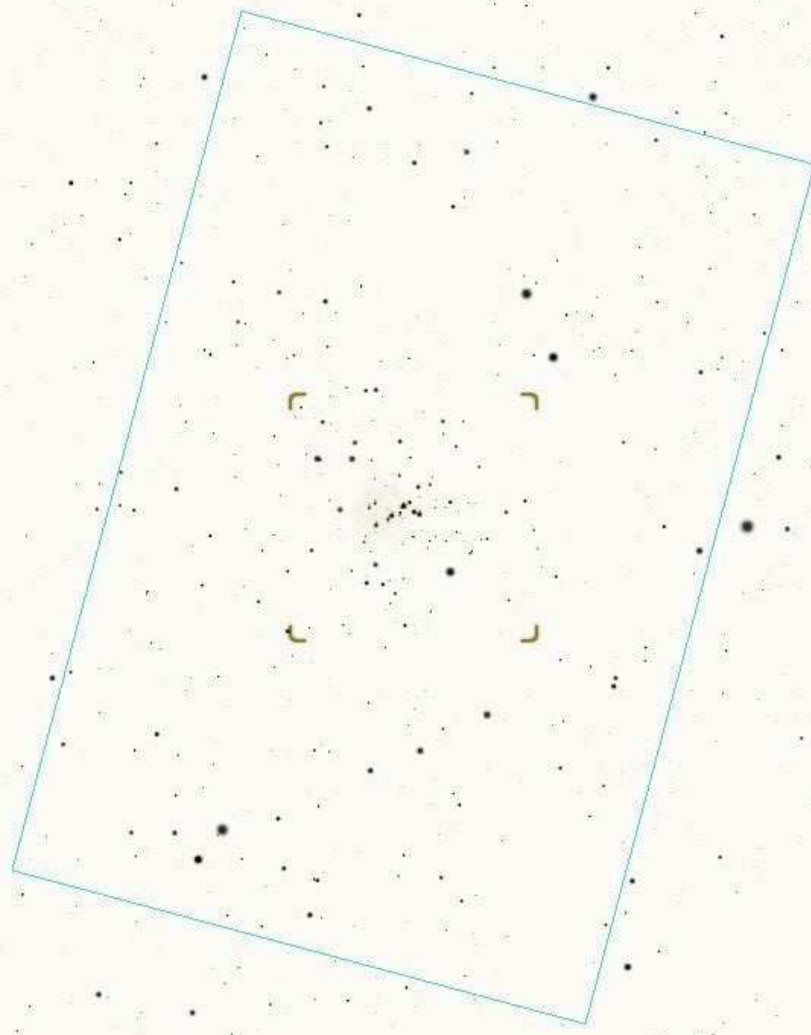
Coeff. multiplicateur : non disp.





# M48 (M 48 - NGC 2548)

Type : **Amas ouvert**  
Magnitude : **5.80** (extinction à : **6.02**)  
Luminosité de surface : **14.30** (atténuee à : **14.52**)  
AD/Déc (J2000.0) : **8h13m48.0s/-5°48'00.0"**  
AD/Déc (J2015.2) : **8h14m33.1s/-5°50'48.2"**  
Angle horaire/déc : **0h27m55.3s/-5°49'49.0"** (apparent)  
Az/Haut : **+188°33'46.2"/+35°42'34.5"** (apparent)  
Longitude/latitude écliptique (J2000.0) : **+127°14'27.7"/-25°01'06.5"**  
Longitude/latitude écliptique (J2015.2) : **+127°27'10.8"/-25°01'00.9"**  
Longitude/latitude galactique : **-132°04'18.9"/+15°23'08.3"**  
Taille : **+0°54'00"**





Capteur #0: EOS 350D

Dimensions: 1°24'x2°7'

Rotation: 15.00°

-15° -5° -1° 0° +1° +5° +15°

Telescope #0: MIZAR

100/600

Lentille : aucune

Coeff. multiplicateur : non disp.

M93 (M 93 - NGC 2447)

m Pup

Type : Amas ouvert  
Magnitude : 6.20 (extinction à : 6.64)  
Luminosité de surface : 12.75 (atténuee à : 13.19)  
AD/Déc (J2000.0) : 7h44m36.0s/-23°52'00.0"  
AD/Déc (J2015.2) : 7h45m14.7s/-23°54'14.5"  
Angle horaire/déc : 0h55m14.6s/-23°51'14.5" (apparent)  
Az/Haut : +193°11'44.8"/+16°58'24.2" (apparent)  
Longitude/latitude écliptique (J2000.0) : +124°14'17.1"/-44°14'48.8"  
Longitude/latitude écliptique (J2015.2) : +124°26'58.3"/-44°14'42.9"  
Longitude/latitude galactique : -119°56'28.6"/+0°08'57.8"  
Taille : +0°22'00"



HIP 38146  
Asmidiske

☒ ☐ ☐ ☐

Capteur #0: E05 350D

Dimensions: 1°24'x2°7'

Rotation: 15.00°

-15° -5° -1° 0° +1° +5° +15°

Telescope #0: MIZAR

100/600

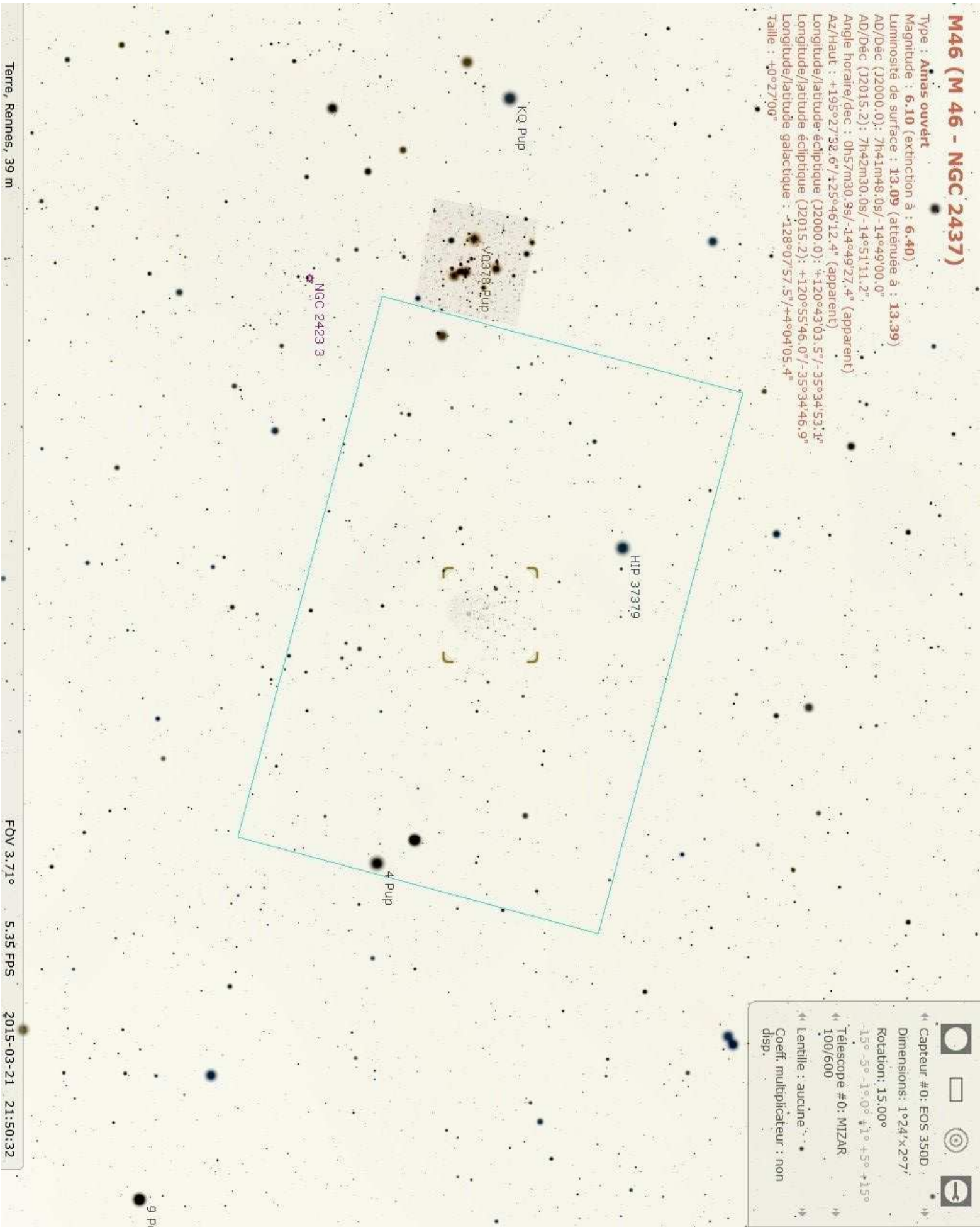
Lentille : aucune

Coeff. multiplicateur : non disp.



# M46 (M 46 - NGC 2437)

Type : **Amas ouvert**  
Magnitude : **6.10** (extinction à : **6.40**)  
Luminosité de surface : **13.09** (atténua à : **13.39**)  
AD/Déc (J2000.0) : 7h41m48.0s/-14°49'00.0"  
AD/Déc (J2015.2) : 7h42m30.0s/-14°51'11.2"  
Angle horaire/déc : 0h57m30.9s/-14°49'27.4" (apparent)  
Az/Haut : +195°27'32.6"/+25°46'12.4" (apparent)  
Longitude/latitude éclipique (J2000.0) : +120°43'03.5"/-35°34'53.1"  
Longitude/latitude éclipique (J2015.2) : +120°55'46.0"/-35°34'46.9"  
Longitude/latitude galactique : -128°07'57.5"/+4°04'05.4"  
Taille : +0°27'06"



☒ ☐ ☒ ☒

Capteur #0: EOS 350D

Dimensions: 1°24'x2°7'

Rotation: 15.00°

-15° -5° -1° 0° +1° +5° +15°

Telescope #0: MIZAR

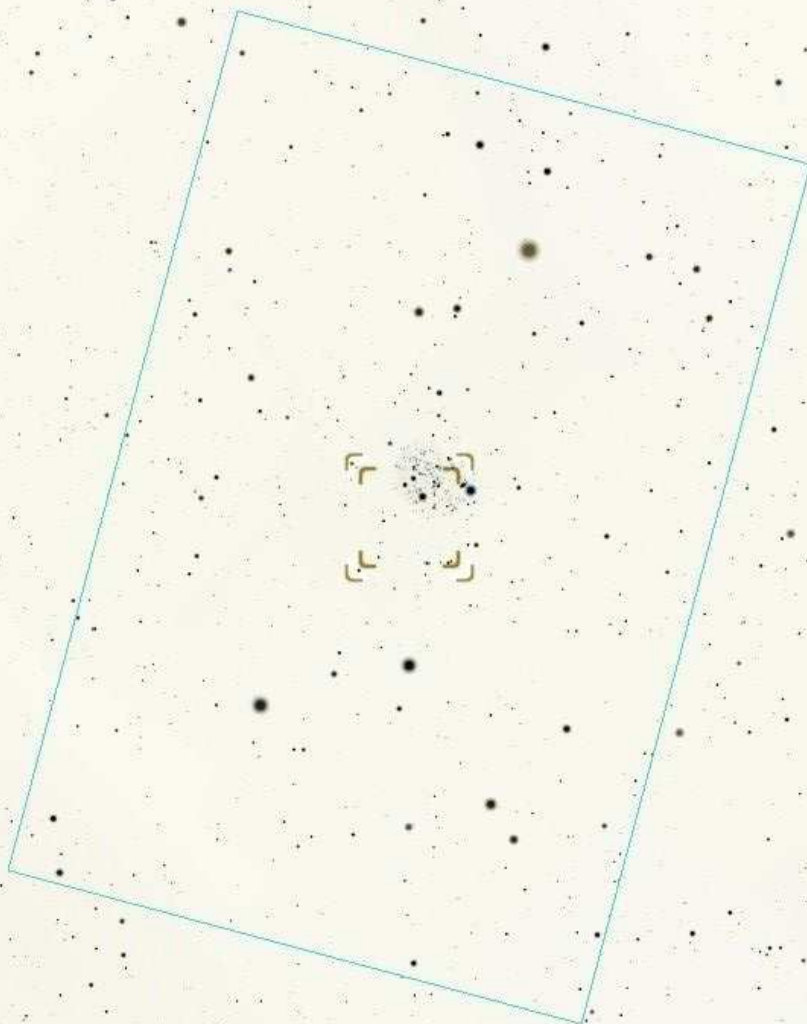
100/600





Lentille : aucune

Coeff. multiplicateur : non disp.

Amas en forme de coeur (M 50 - NGC 2323)

Type : Amas ouvert  
Magnitude : 5.90 (extinction à : 6.16)  
Luminosité de surface : 11.76 (atténuée à : 12.02)  
AD/Déc (J2000.0) : 7h03m12.0s/-8°20'00.0"  
AD/Déc (J2015.2) : 7h03m55.9s/-8°21'23.3"  
Angle horaire/déc : 1h35m21.6s/-8°20'03.6" (apparent)  
Az/Haut : +207°646.8"/+29°45'37.6" (apparent)  
Longitude/latitude écliptique (J2000.0) : +108°16'26.6"/-30°46'32.8"  
Longitude/latitude écliptique (J2015.2) : +108°29'10.4"/-30°46'26.0"  
Longitude/latitude galactique : -138°18'56.3"/-1°11'53.9"  
Taille : +0°16'00"





Capteur #0: EOS 350D

Dimensions: 1°24'x2°7'

Rotation: 15.00°

-15° -5° -1° 0° +1° +5° +15°

Télescope #0: MIZAR

100/600

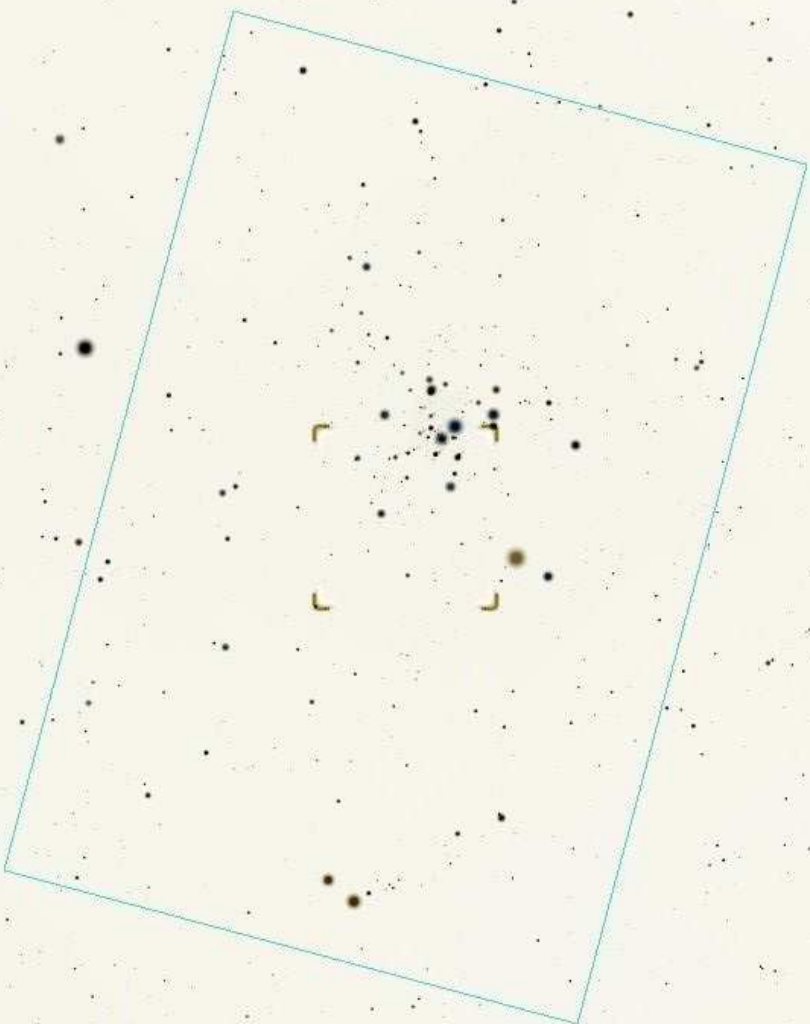
Lentille : aucune

Coeff. multiplicateur : non disp.



# M41 (M 41 - NGC 2287)

Type : Amas ouvert  
Magnitude : 4.50 (extinction à : 4.94)  
Luminosité de surface : 12.24 (atténuee à : 12.68)  
AD/Déc (J2000.0) : 6h47m0.0s/-20°44'00.0"  
AD/Déc (J2015.2) : 6h47m39.3s/-20°45'02.4"  
Angle horaire/déc : 1h51m9.8s/-20°42'07.9" (apparent)  
Az/Haut : +207°06'18.9"/+16°49'03.1" (apparent)  
Longitude/latitude éclipique (J2000.0) : +105°14'08.5"/-43°33'11.3"  
Longitude/latitude éclipique (J2015.2) : +105°26'51.8"/-43°33'04.4"  
Longitude/latitude galactique : -12°54'08.1"/-10°13'36.2"  
Taille : +0°38'00"



☒ Capteur #0: EOS 350D

☒ Dimensions: 1°24'x2°7'

☒ Rotation: 15.00°

☒ -15° -5° -1° 0° +1° +5° +15°

☒ Télescope #0: MIZAR

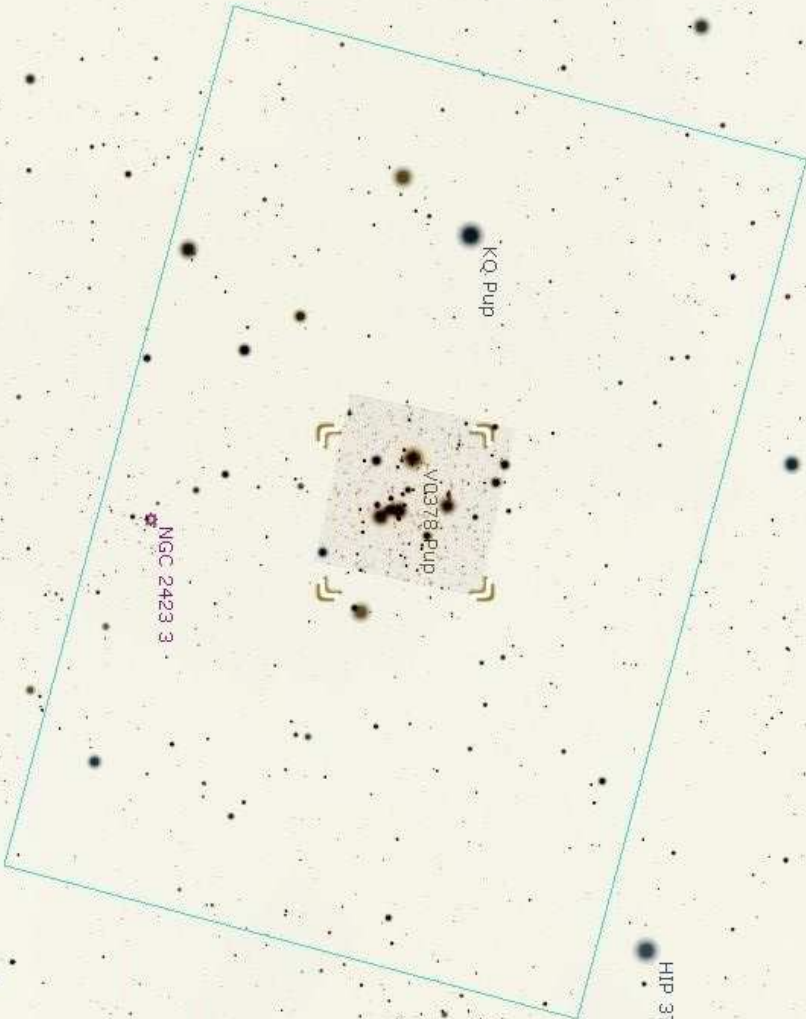
☒ 100/600

☒ Lentille : aucune

☒ Coeff. multiplicateur : non disp.

M47 (M 47 - NGC 2422)

Type : Amas ouvert  
Magnitude : 4.40 (extinction à : 4.70)  
Luminosité de surface : 11.62 (atténuee à : 11.92)  
AD/Déc (J2000.0) : 7h36m36.0s/-14°30'00.0"  
AD/Déc (J2015.2) : 7h37m18.0s/-14°32'04.9"  
Angle horaire/déc : 1h00m48.8s/-14°30'22.3" (apparent)  
Az/Haut : +196°24'48.0"/+25°55'51.9" (apparent)  
Longitude/latitude écliptique (J2000.0) : +119°07'29.1"/-35°31'45.8"  
Longitude/latitude écliptique (J2015.2) : +119°20'11.7"/-35°31'39.6"  
Longitude/latitude galactique : -129°01'31.2"/+3°07'32.4"  
Taille : +0°30'00"





Capteur #0: EOS 350D

Dimensions: 1°24'x2°7'

Rotation: 15.00°

-15° -5° -1° 0° +1° +5° +15°

Telescope #0: MIZAR

100/600

Lentille : aucune

Coeff. multiplicateur : non disp.