



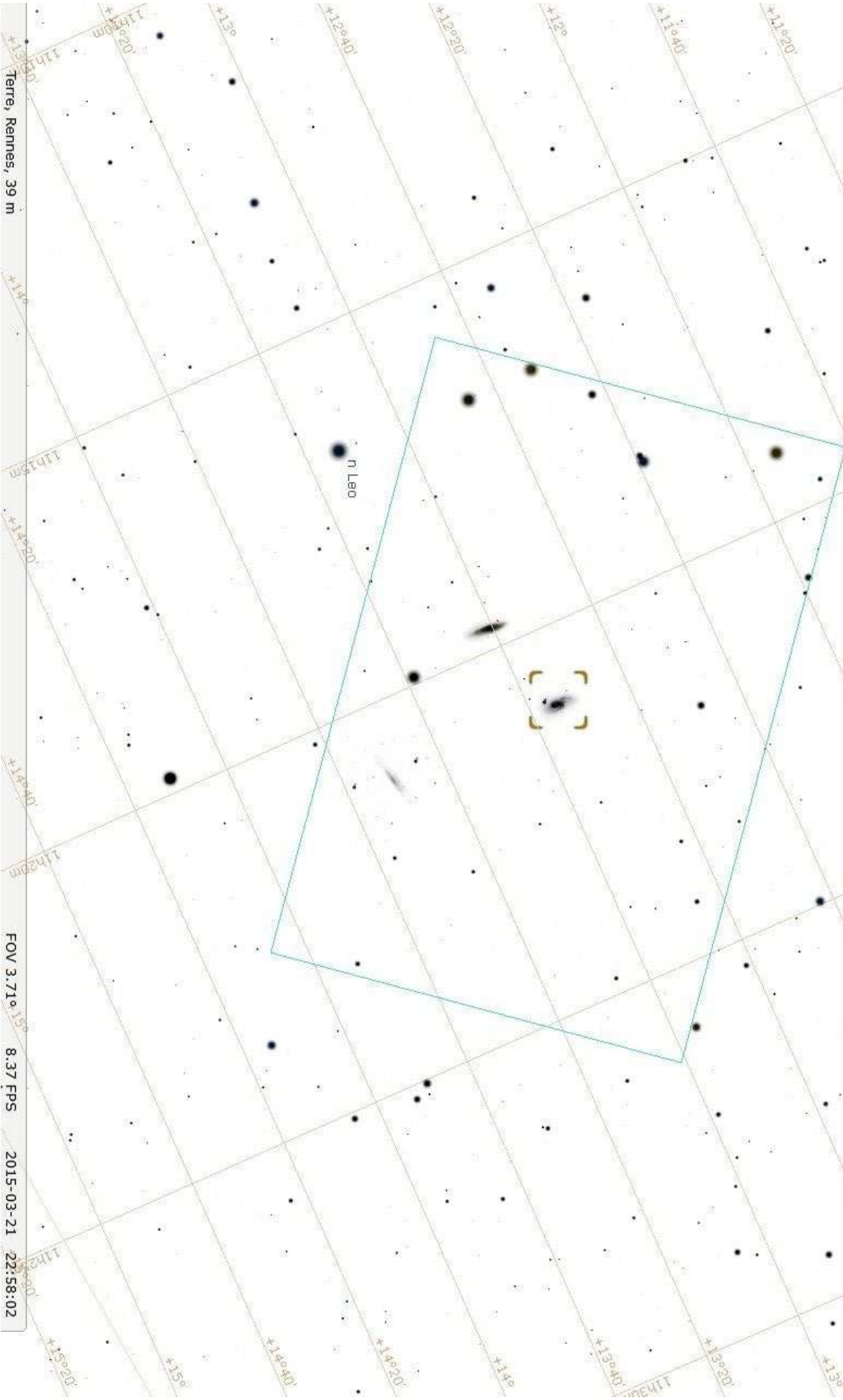


# Triplet du Lion (M 66 - NGC 3627)

Type : Galaxie  
Magnitude : 9.00  
Luminosité de surface : 13.54  
RA/Dec (J2000.0) : 11h20m12.0s/+12°59'00.0"  
AB/Dec (J2015.2) : 11h20m59.6s/+12°54'00.2"  
Angle hauteur/dec : 22h26m43.9s/+12°54'00.2"  
Az/Haut : +143°17'04.6"/+49°48'28.9"  
Longitude/latitude éclipique (J2000.0) : +165°44'41.3"/+7°59'56.1"  
Longitude/latitude éclipique (J2015.2) : +165°57'27.4"/+7°59'57.8"  
Longitude/latitude galactique : -118°02'27.3"/+64°24'14.1"  
Taille : +0°08'42"



Capteur #0: EOS 350D  
Dimensions: 1°24'x2°7'  
Rotation: 15.0°  
-15° -5° -1° 0° +1° +5° +15°  
Télescope #0: MIZAR  
100/600  
Lentille : aucune  
Coeff. multiplicateur : non disp.



Terre, Rennes, 39 m

FOV 3.71° 15° 8.37 FPS 2015-03-21 22:58:02

# Triplet du Lion (M 65 - NGC 3623)

Type : Galaxie

Magnitude : 9.30

Luminosité de surface : 14.14

AD/Déc (J2000.0) : 11h18m54.0s/+13°05'00.0"

AD/Déc (J2015.2) : 11h19m41.6s/+13°00'00.5"

Angle horaire/déc : 22h27m29.2s/+13°00'00.5"

Az/Haut : +143°28'15.9"/+49°58'29.5"

Longitude/latitude éclipique (J2000.0) : +165°24'40.3"/+7°57'56.0"

Longitude/latitude éclipique (J2015.2) : +165°37'26.4"/+7°57'57.8"

Longitude/latitude galactique : -118°39'46.0"/+64°12'36.3"

Taille : +0°10'00"



Capteur #0: EOS 350D

Dimensions: 1°24'x2°7'

Rotation: 15.00°

-15° -5° -1° 0° +1° +5° +15°

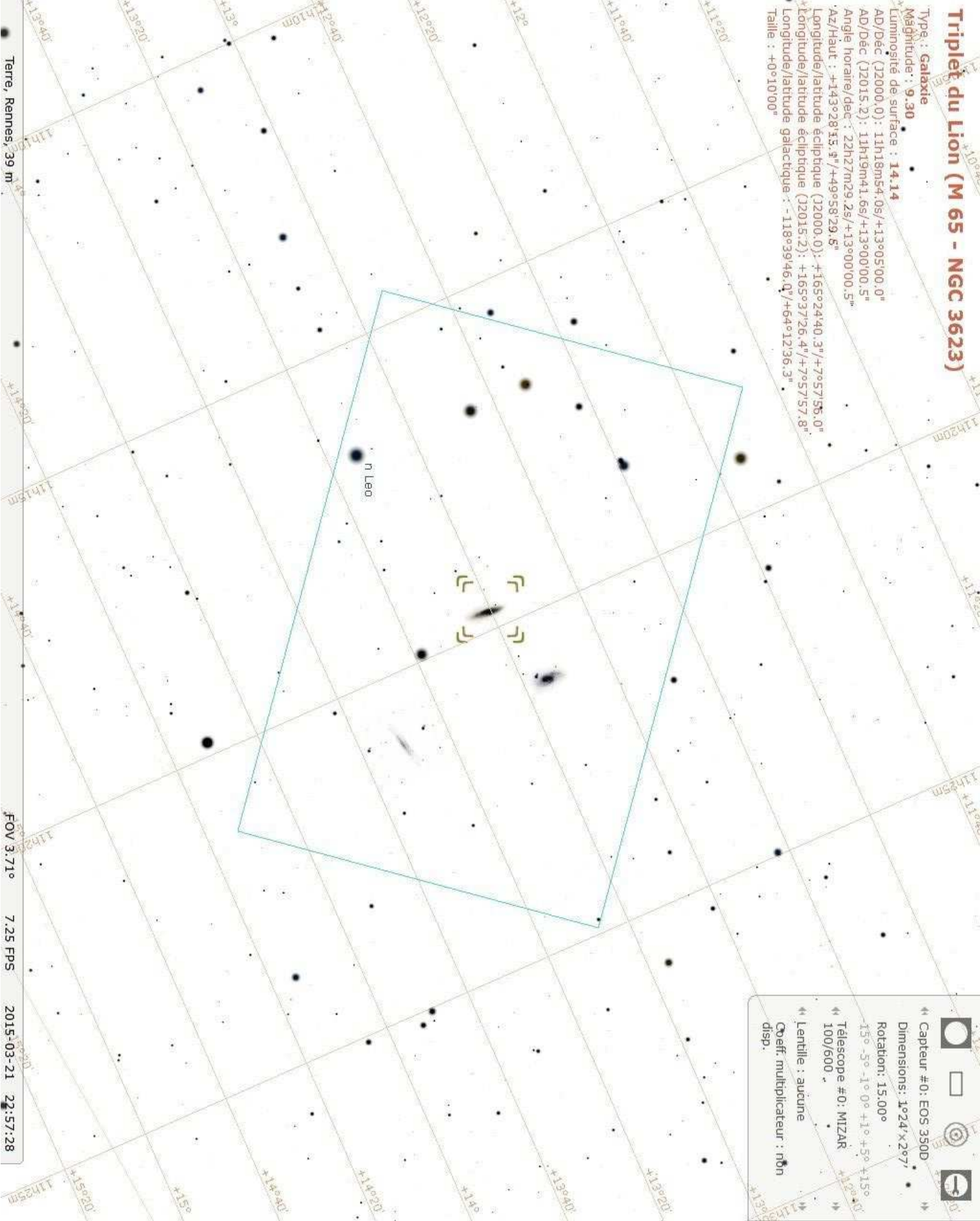
Télescope #0: MIZAR

100/600

Lentille : aucune

Coeff. multiplicateur : non

disp.





# M105 (M 105 - NGC 3379)

Type: Galaxie

Magnitude : 9.30

Luminosité de surface : 12.40

AD/Déc (J2000.0) : 10h47m48.0s/+12°35'00.0"

AD/Déc (J2015.2) : 10h48m36.2s/+12°30'10.5"

Angle horaire/déc : 22h57m37.2s/+12°30'10.5"

Az/élev : +54°42'15.2"/+52°05'33.6"

Longitude/latitude éclipique (J2000.0) : +158°34'33.1"/+4°33'54.5"

Longitude/latitude éclipique (J2015.2) : +158°47'18.8"/+4°33'57.1"

Longitude/latitude galactique : -126°31'08.1"/+57°37'41.3"

Taille : +0°04'30"

Capteur #0: EOS 350D

Dimensions: 1°24'x2°7'

Rotation: 15.00°

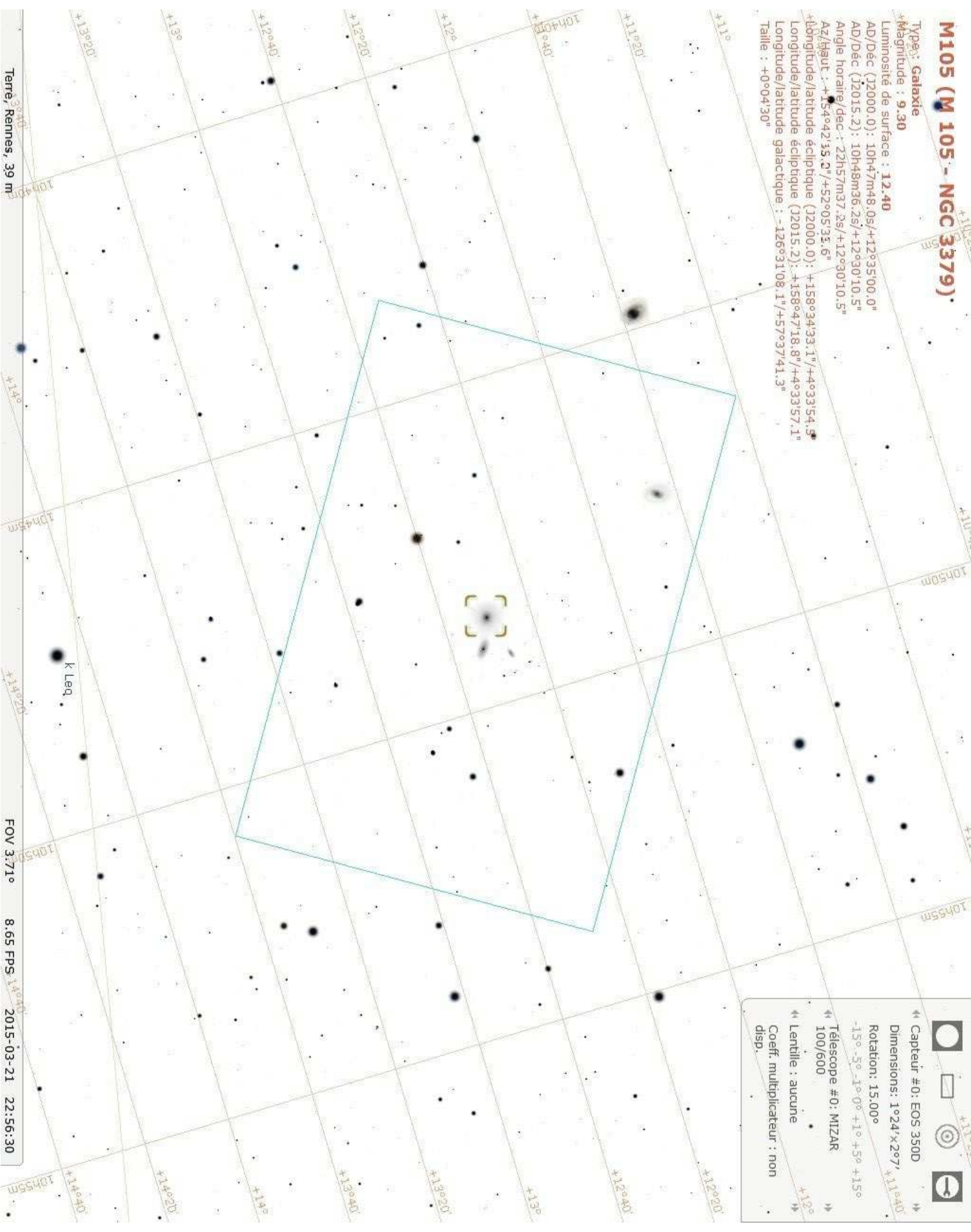
-15° -5° -1° 0° +1° +5° +15°

Télescope #0: MIZAR

100/600

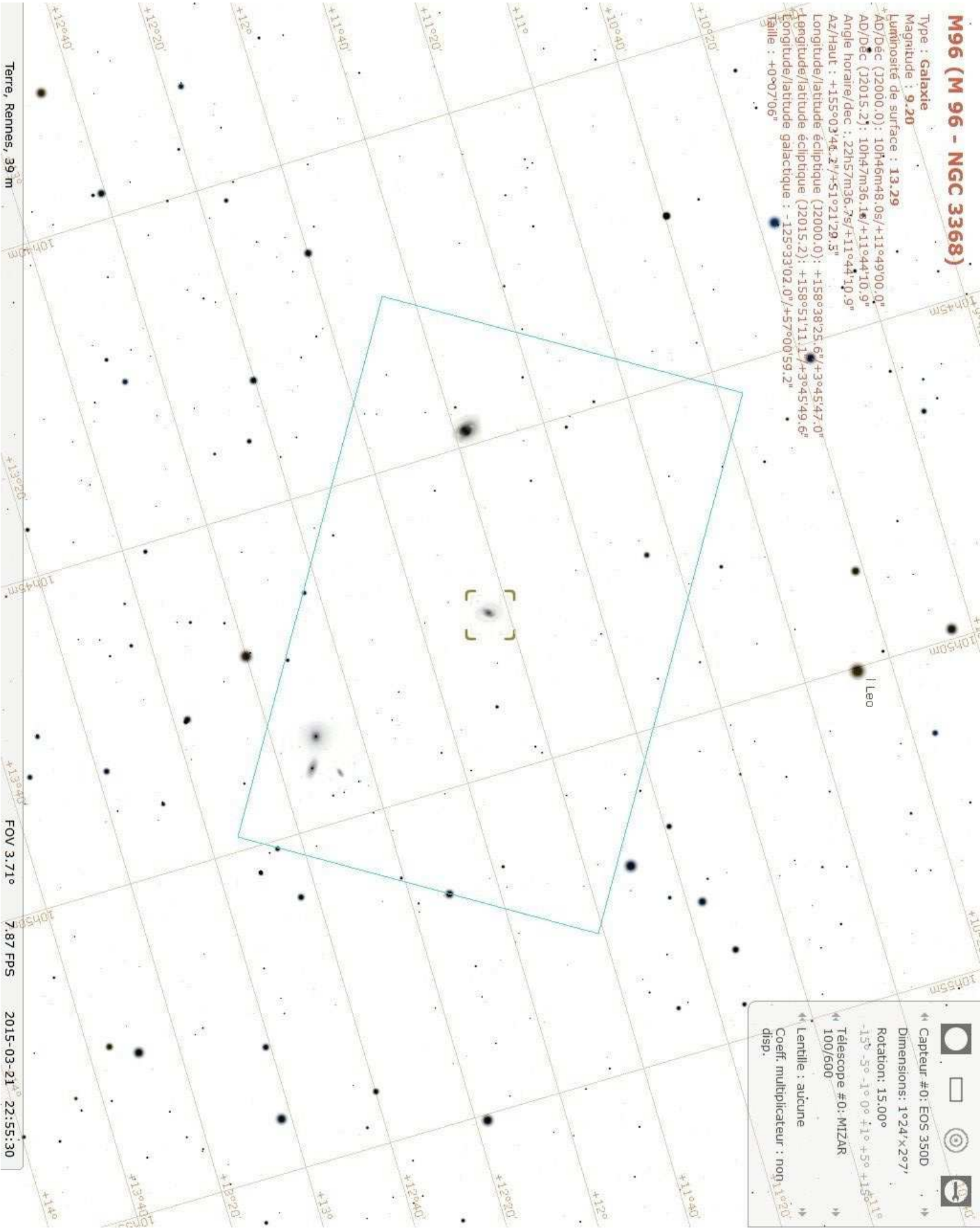
Lentille : aucune

Coeff. multiplicateur : non disp.



# M96 (M 96 - NGC 3368)

Type : Galaxie  
Magnitude : 9.20  
Luminosité de surface : 13.29  
AD/Déc (J2000.0) : 10h46m48.0s/+11°49'00.0"  
AD/Déc (J2015.2) : 10h47m36.1s/+11°44'10.9"  
Angle horaire/déc : 22h57m36.7s/+11°44'10.9"  
Az/Haut : +155°03'48.2"/+51°21'29.3"  
Longitude/latitude éclipique (J2000.0) : +158°38'25.6"/+3°45'47.0"  
Longitude/latitude éclipique (J2015.2) : +158°51'11.1"/+3°45'49.6"  
Longitude/latitude galactique : -125°33'02.0"/+57°00'59.2"  
Taille : +0°07'06"



Terre, Rennes, 39 m

FOV 3.71°

7.87 FPS

2015-03-21 22:55:30

☒ Capteur #0: EOS 350D

☒ Dimensions: 1°24'x2°7'

☒ Rotation: 15.00°

☒ -15° -5° -1° 0° +1° +5° +15°

☒ Telescopie #0: MIZAR

☒ 100/600

☒ Lentille : aucune

☒ Coeff. multiplicateur : non

☒ disp.

# M95 (M 95 - NGC 3351)

Type : Galaxie

Magnitude : 9.70

Luminosité de surface : 13.88

AD/Déc (J2000.0) : 10h44m0.0s/+11°42'00.0"

AD/Déc (J2015.2) : 10h44m48.2s/+11°37'12.1"

Az/Haut : +155°54'45.9"/+51°23'38.6"

Longitude/latitude éclipique (J2000.0) : +158°02'55.5"/+3°23'46.5"

Longitude/latitude éclipique (J2015.2) : +158°15'41.0"/+3°23'49.1"

Longitude/latitude galactique : -126°02'01.8"/+56°22'26.1"

Taille : +0°07'24"

Leo



Capteur #0: EOS 350D

Dimensions: 1°24'x2°7'

Rotation: 15.00°

-15° -5° -1° 0° +1° +5° +15°

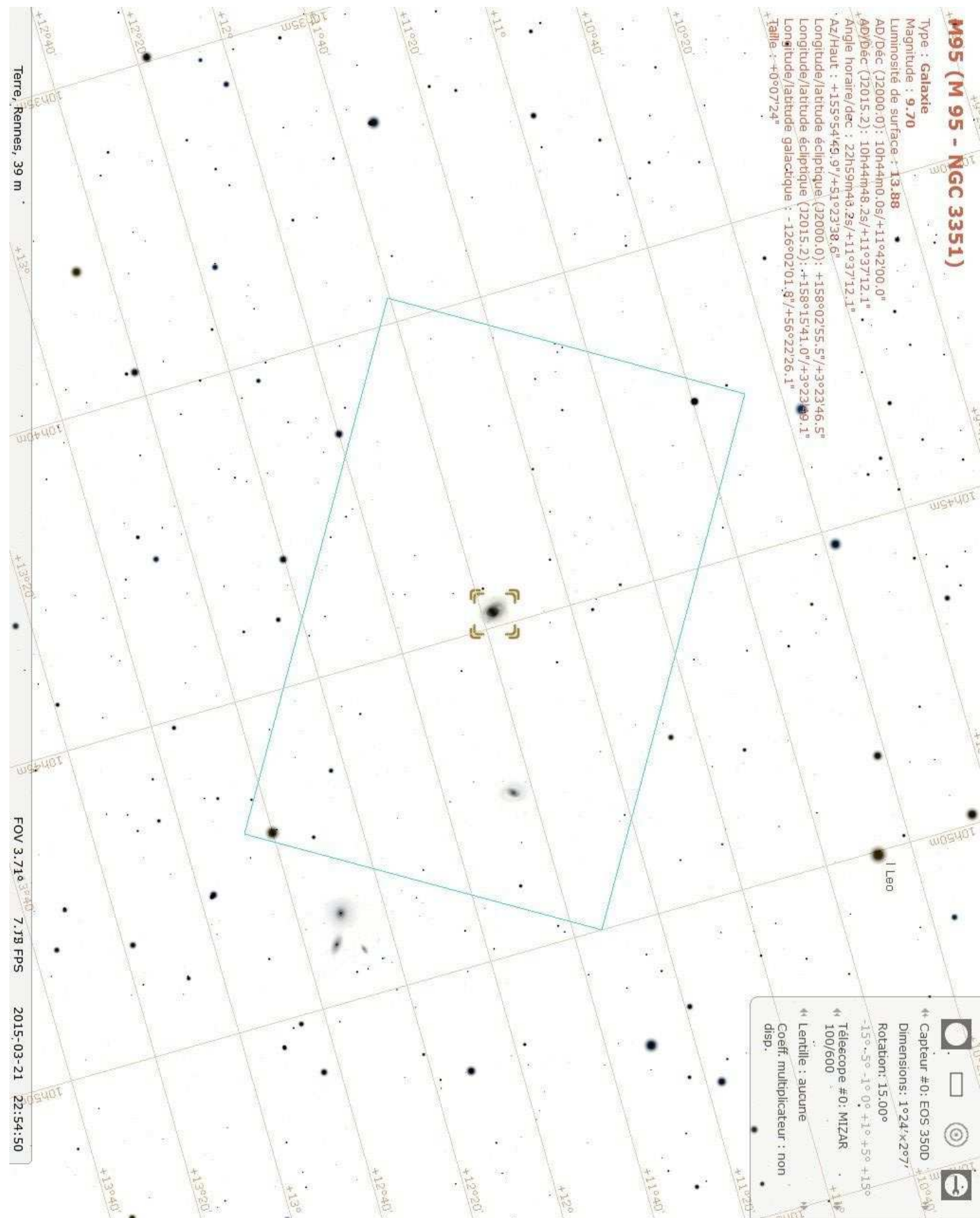
Télescope #0: MIZAR

100/600

Lentille : aucune

Coeff. multiplicateur : non

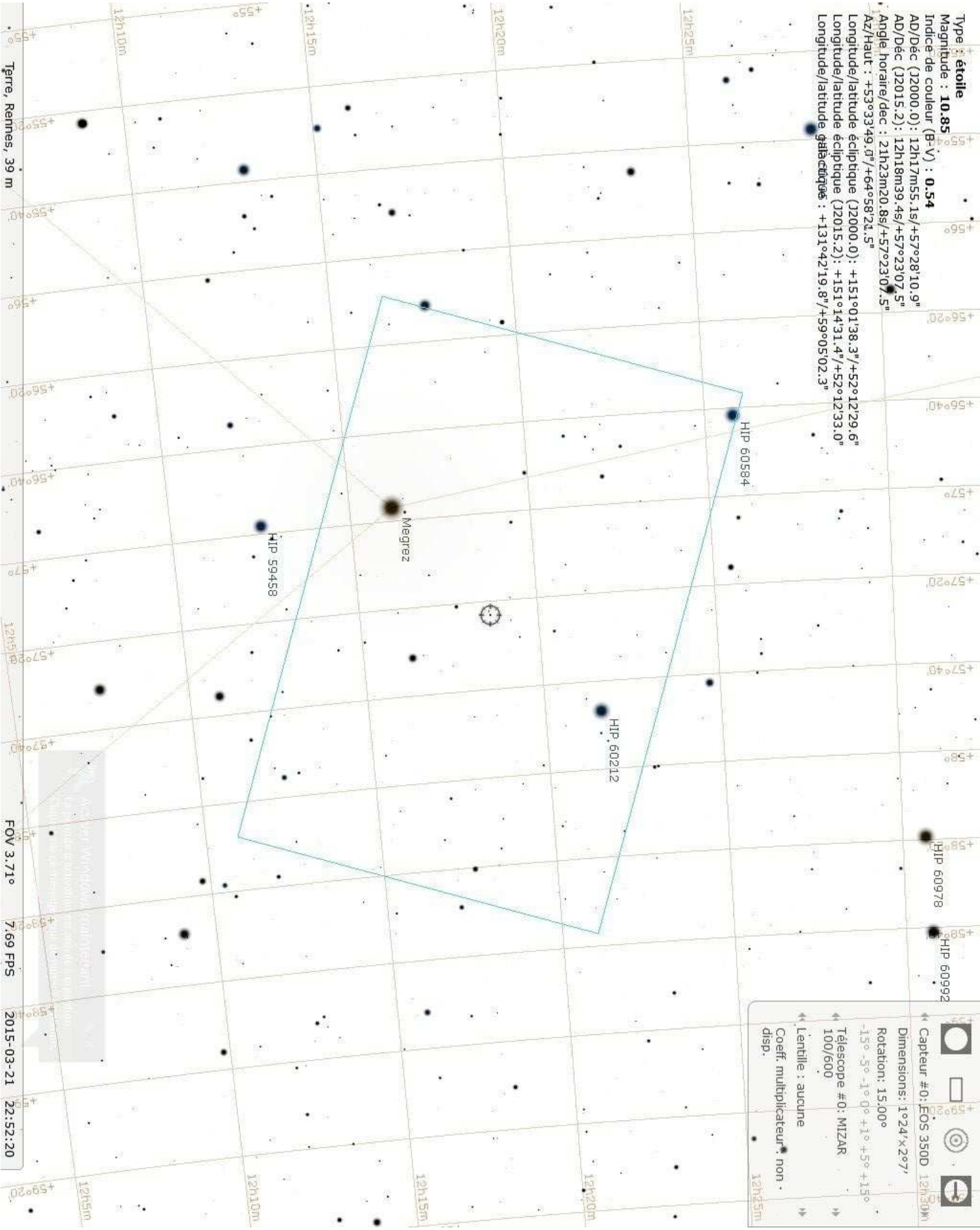
disp.







Terre, Rennes, 39 m

FOV 3.71° 7.78 FPS 2015-03-21 22:54:50





Type : étoile  
Magnitude : 10.85  
Indice de couleur (B-V) : 0.54  
AD/Déc (J2000.0) : 12h17m55.1s/+57°28'10.9"  
AD/Déc (J2015.2) : 12h18m39.4s/+57°23'07.5"  
Angle horaire/déc : 21h23m20.8s/+57°23'07.5"  
Az/Haut : +53°33'49.0"/+64°58'21.5"  
Longitude/latitude éclipptique (J2000.0) : +151°01'38.3"/+52°12'29.6"  
Longitude/latitude éclipptique (J2015.2) : +151°14'31.4"/+52°12'33.0"  
Longitude/latitude galactiques : +131°42'19.8"/+59°05'02.3"



Capteur #0: EOS 350D 12M30M

Dimensions: 1°24'x2°7'

Rotation: 15.00°

-15° -5° -1° 0° +1° +5° +15°

Télescope #0: MIZAR

100/600

Lentille : aucune

Coeff. multiplicateur : non disp.

**M106 (M 106 - NGC 4258)**

Type : Galaxie

Magnitude : 8.30 (extinction à : 8.45)

Luminosité de surface : 14.44 (atténuee à : 14.59)

AD/Déc (J2000.0) : 12h19m0.0s/+47°18'00.0"

AD/Déc (J2015.2) : 12h19m45.0s/+47°12'56.8"

Angle horaire/déc : 20h45m5.9s/+47°13'01.1" (apparent)

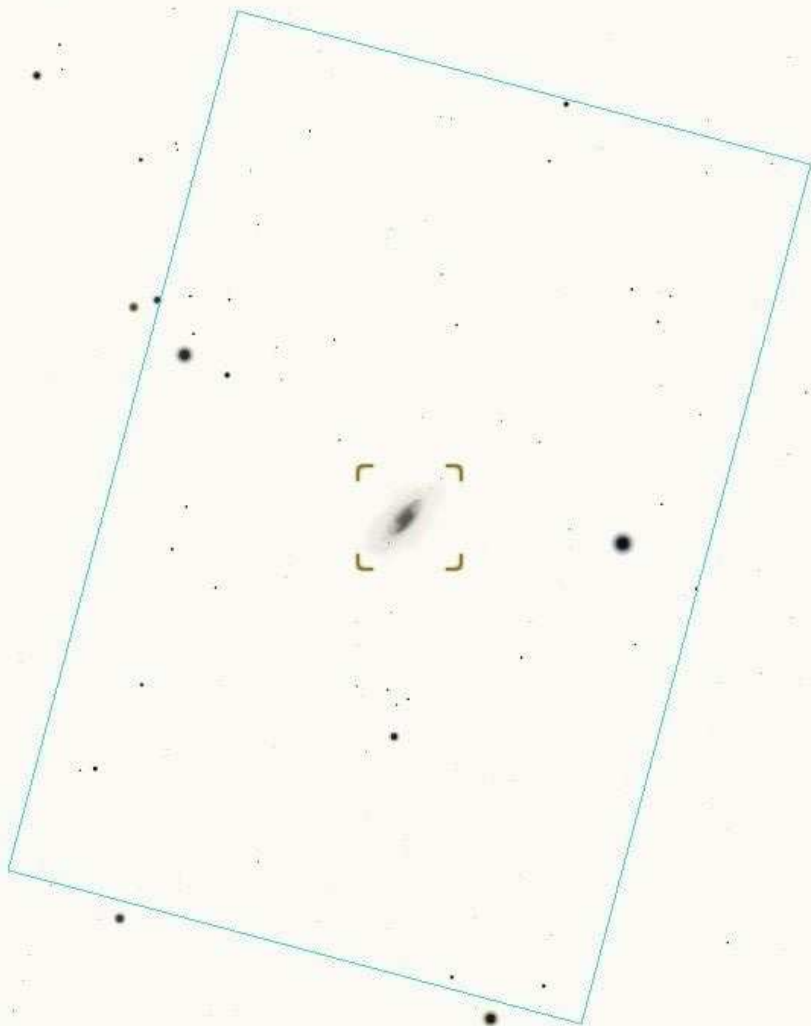
Az/Haut : +72°57'32.0"/+57°43'46.0" (apparent)

Longitude/latitude écliptique (J2000.0) : +160°23'17.6"/+44°09'20.1"

Longitude/latitude écliptique (J2015.2) : +160°36'09.2"/+44°09'22.5"

Longitude/latitude galactique : +138°18'20.9"/+68°50'53.6"

Taille : +0°18'12"



3 CVn



Capteur #0: EOS 350D

Dimensions: 1°24'x2°7'

Rotation: 15.00°

-15° -5° -1° 0° +1° +5° +15°

Télescope #0: MIZAR

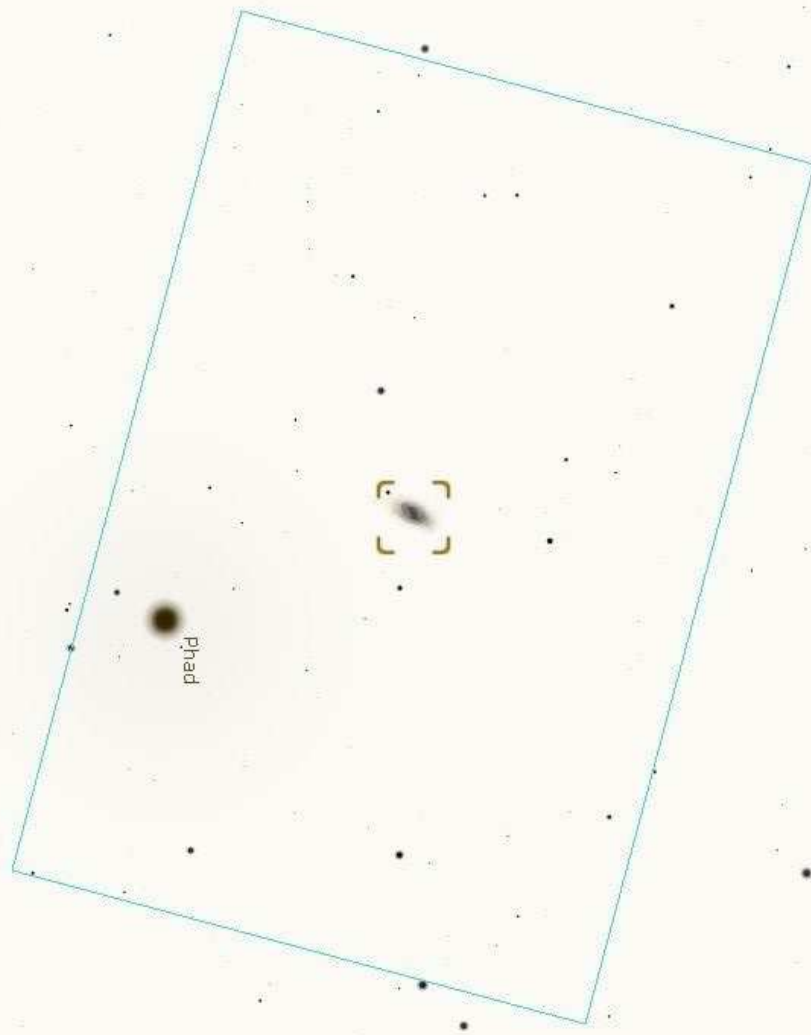
100/600

Lentille : aucune

Coeff. multiplicateur : non disp.

Galaxie de l'Aspirateur (M 109 - NGC 3992)

Type : Galaxie  
Magnitude : 9.80 (extinction à : 9.95)  
Luminosité de surface : 14.04 (atténuee à : 14.19)  
AD/Déc (J2000.0) : 11h57m36.0s/+53°23'00.0"  
AD/Déc (J2015.2) : 11h58m23.0s/+53°17'55.7"  
Angle horaire/déc : 21h05m56.6s/+53°17'56.7" (apparent)  
Az/Haut : +62°40'08.9"/+62°24'22.0" (apparent)  
Longitude/latitude éclipitque (J2000.0) : +151°24'47.4"/+47°12'59.9"  
Longitude/latitude éclipitque (J2015.2) : +151°37'39.3"/+47°13'03.3"  
Longitude/latitude galactique : +140°05'00.0"/+61°54'55.6"  
Taille : +0°07'36"



☒ ☐ ☐ ☐

Capteur #0: EOS 350D

Dimensions: 1°24'x2°7'

Rotation: 15.00°

-15° -5° -1° 0° +1° +5° +15°

Télescope #0: MIZAR

100/600

Lentille : aucune

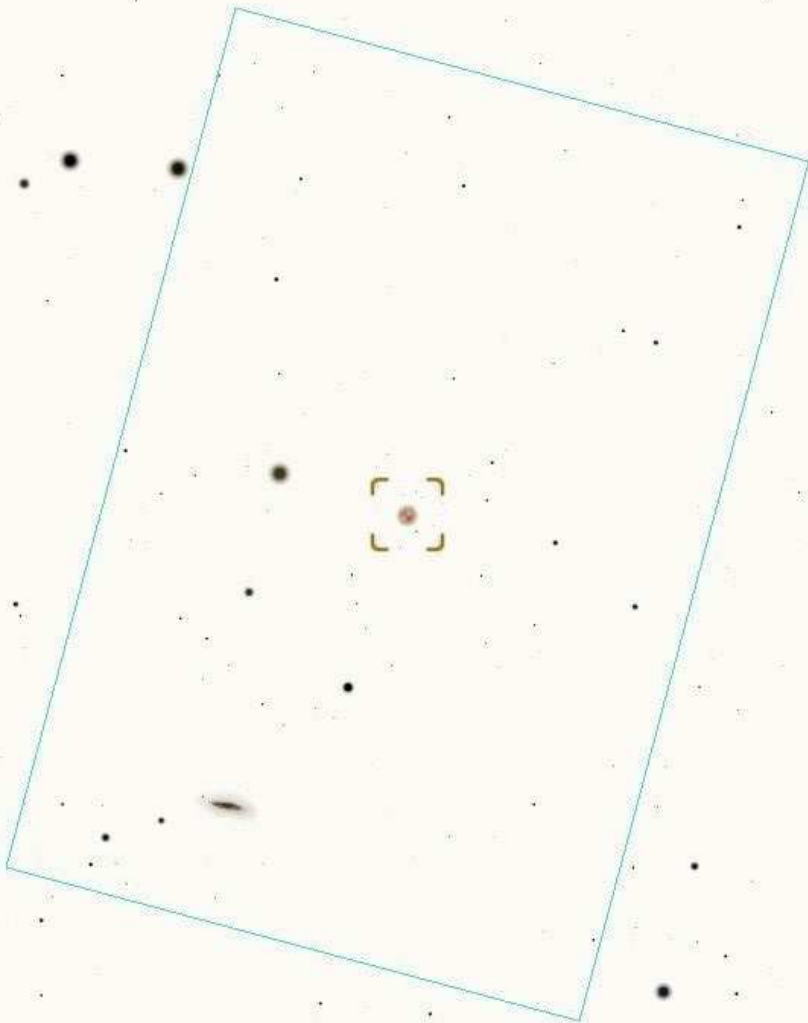
Coeff. multiplicateur : non disp.







# Nébuleuse du Hibou (M 97 - NGC 3587)

Type : **Nébuleuse planétaire**  
Magnitude : **11.20** (extinction à : **11.34**)  
Luminosité de surface : **13.56** (atténue à : **13.70**)  
AD/Déc (J2000.0) : 11h14m48.0s/+55°01'00.0"  
AD/Déc (J2015.2) : 11h15m40.4s/+54°56'01.5"  
Angle horaire/déc : 21h46m36.5s/+54°56'01.2" (apparent)  
Az/Haut : +59°04'32.2"/+68°23'50.9" (apparent)  
Longitude/latitude écliptique (J2000.0) : +142°39'22.3"/+44°59'35.5"  
Longitude/latitude écliptique (J2015.2) : +142°52'13.1"/+44°59'39.8"  
Longitude/latitude galactique : +148°29'29.4"/+57°03'07.8"  
Taille : +0°03'12"

HIP 55797





Capteur #0: EOS 350D

Dimensions: 1°24'x2°7'

Rotation: 15.00°

-15° -5° -1° 0° +1° +5° +15°

Telescope #0: MIZAR

100/600

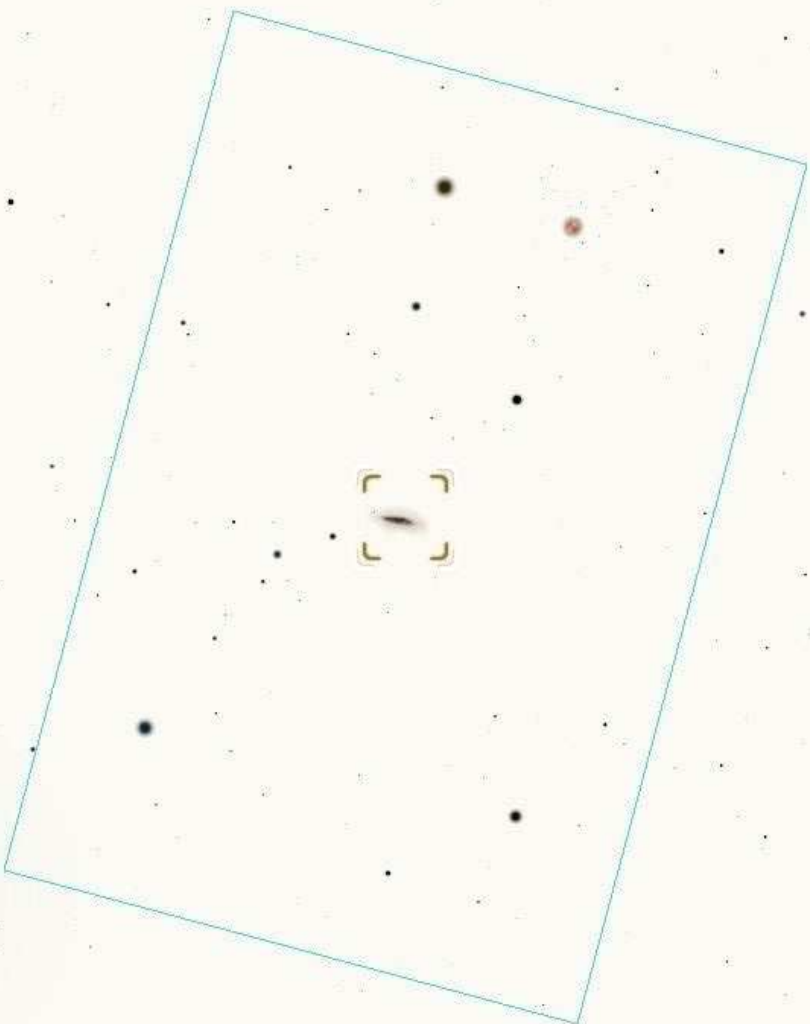
Lentille : aucune

Coeff. multiplicateur : non disp.





Merak

Galaxie de la Planche de surf (M 108 - NGC 3556)

Type : Galaxie  
Magnitude : 10.10 (extinction à : 10.24)  
Luminosité de surface : 14.53 (atténuee à : 14.67)  
AD/Déc (J2000.0) : 11h11m30.0s/+55°40'00.0"  
AD/Déc (J2015.2) : 11h12m23.0s/+55°35'02.4"  
Angle horaire/déc : 21h47m3.6s/+55°35'01.9" (apparent)  
Az/Haut : +57°18'02.6"/+68°24'01.3" (apparent)  
Longitude/latitude éclipitique (J2000.0) : +141°35'34.7"/+45°16'34.0"  
Longitude/latitude éclipitique (J2015.2) : +141°48'25.4"/+45°16'38.4"  
Longitude/latitude galactique : +148°19'35.5"/+56°15'20.5"  
Taille : +0°08'18"



Merak



Capteur #0: EOS 350D

Dimensions: 1°24'x2°7'

Rotation: 15.00°

-15° -5° -1° 0° +1° +5° +15°

Télescope #0: M1ZAR

100/600

Lentille : aucune

Coeff. multiplicateur : non disp.